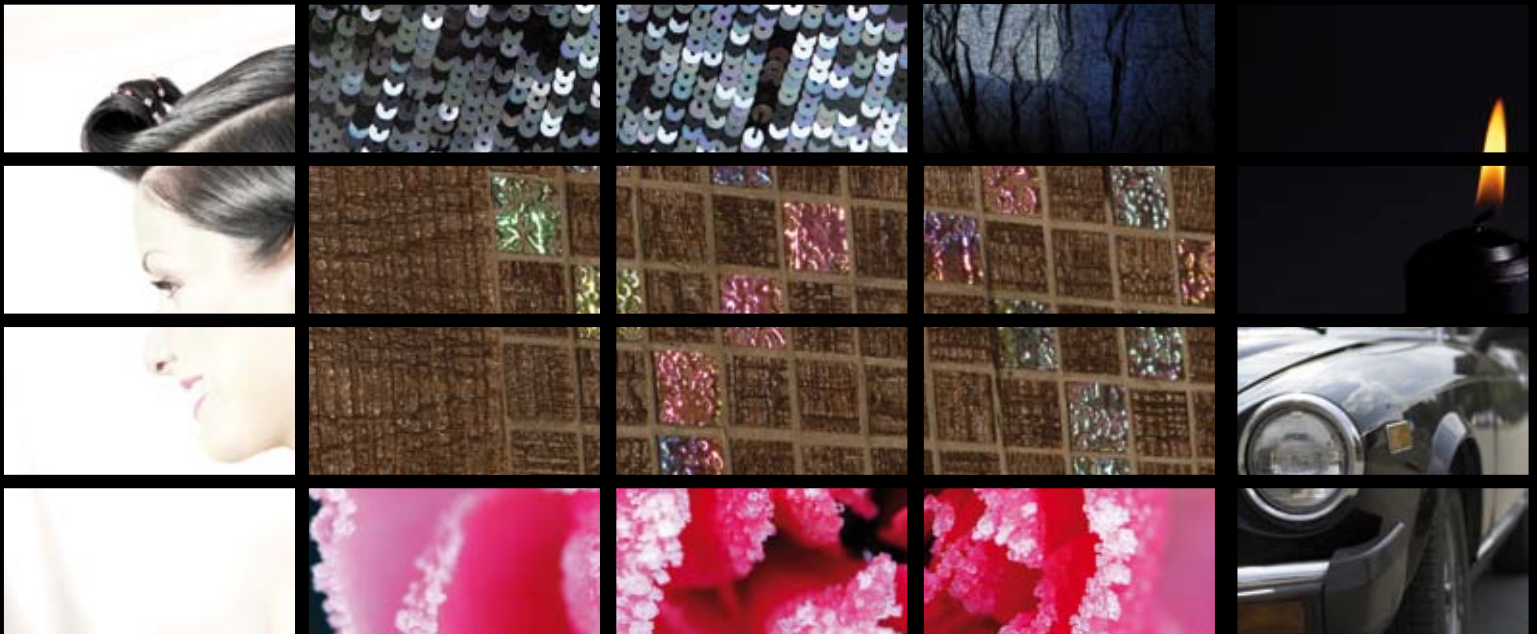


Pocket . Binder .

KONTIKI



Lifestyle, la nuova dimensione della seduzione per giocare con i sensi attraverso le superfici.

Lifestyle: magica attrazione made in Italy.

Lifestyle, a new dimension in seduction to play with your senses through surfaces.

Lifestyle: magical attraction, made in Italy.

Lifestyle, la nouvelle dimension de la séduction pour jouer avec les sens à travers les surfaces.

Lifestyle: attraction magique made in Italy.

Lifestyle, die neue Dimension der Verführung, um durch die Oberflächen mit den Sinnen zu spielen.

Lifestyle: eine magische Attraktion made in Italy.

Lifestyle - это новое измерение соблазна, такая плитка позволяет вам играть чувствами при помощи поверхностей.

Lifestyle: волшебное притяжение из Италии.

Kontiki





Civilization of Beauty



Kontiki





22,5x90 CUBICS TUVALU nat rett 22,5x90 . 15x90 . 11,25x90 NAURU nat rett

kontiki



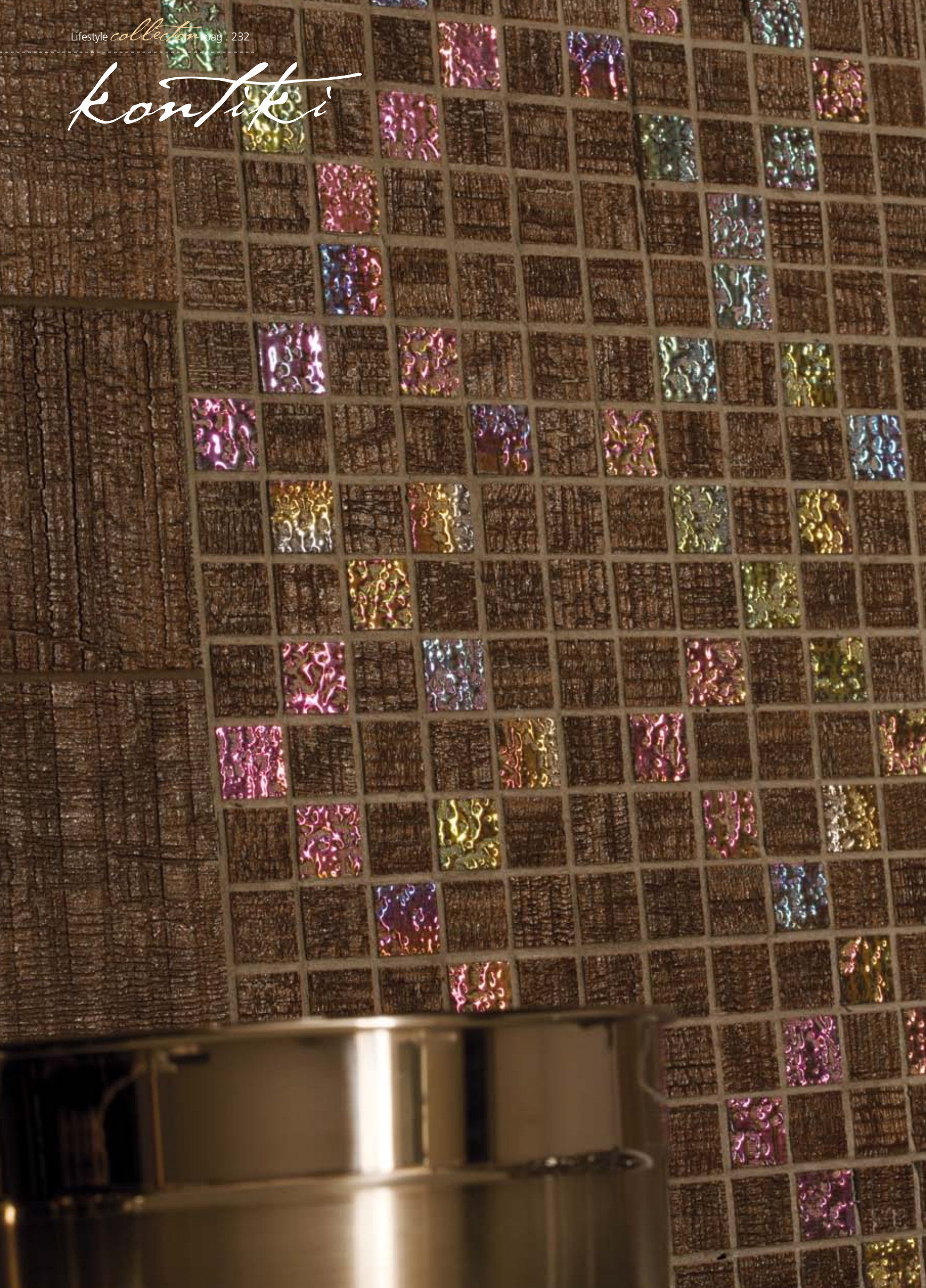
45x90 . 11,25x90 PALAU nat rett . 22,5x45 mosaico (2,2x2,2 su rete) PEARLY PALAU nat rett

la fabbrica
ceramics

Civilization of Beauty



Kontiki



45x90 . 11,25x90 PALAU nat rett . 22,5x45 mosaico (2,2x2,2 su rete) PEARLY PALAU nat rett

la fabbrica
ceramics
Civilization of Beauty



kontiki





Civilization of Beauty



KONTIKI

SPESSORE - THICKNESS - ÉPAISSEUR - STÄRKE - ESPESOR - ТОЛЩИНА **10,5mm**

KIRIBATI



B247 4720 Kiribati - 45x90 . 17 3/4"x35 7/16" - Nat. Rett. □



B250 2720 Kiribati - 22,5x90 . 8 7/8"x35 7/16" - Nat. Rett. □



B255 1820 Kiribati - 15x90 . 5 15/16"x35 7/16" - Nat. Rett. □



B257 1720 Kiribati - 11,25x90 . 4 7/16"x35 7/16" - Nat. Rett. □

NAURU



B247 4721 Nauru - 45x90 . 17 3/4"x35 7/16" - Nat. Rett. □



B250 2721 Nauru - 22,5x90 . 8 7/8"x35 7/16" - Nat. Rett. □



B255 1821 Nauru - 15x90 . 5 15/16"x35 7/16" - Nat. Rett. □



B257 1721 Nauru - 11,25x90 . 4 7/16"x35 7/16" - Nat. Rett. □

MOSAICI. MOSAIC. MOSAÏQUE. MOSAIK. MOSAICO. МОЗАИКА.



B300 9225 Mosaico Kiribati (5,4x5,4 su rete) - 22,5x45 . 8 7/8"x17 3/4" - Nat. Rett. □



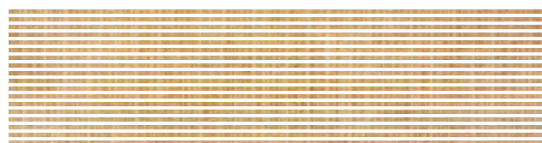
L513 Sticks Kiribati 22,5x90 . 8 7/8"x35 7/16" - Nat. Rett. □



L629 Mosaico Pearly Kiribati (2,2x2,2 su rete) - 22,5x45 . 8 7/8"x17 3/4" - Nat. Rett. □



B300 9226 Mosaico Nauru (5,4x5,4 su rete) - 22,5x45 . 8 7/8"x17 3/4" - Nat. Rett. □



L514 Sticks Nauru 22,5x90 . 8 7/8"x35 7/16" - Nat. Rett. □

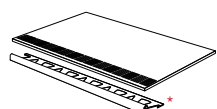


L630 Mosaico Pearly Nauru (2,2x2,2 su rete) - 22,5x45 . 8 7/8"x17 3/4" - Nat. Rett. □



BATTISCOPIA **V215**
8,5x90 - 3 3/8"x35 7/16" □

- B520 Kiribati Nat Ret
- B521 Nauru Nat Ret
- B522 Palau Nat Ret
- B523 Tuvalu Nat Ret



STEP **V350**
45x90 . 17 3/4"x35 7/16" □

- K820 Kiribati Nat Ret
- K821 Nauru Nat Ret
- K822 Palau Nat Ret
- K823 Tuvalu Nat Ret

* N.B.: PROFILO NON FORNITO
N.B.: THE PROFILE IS NOT SUPPLIED

GRES PORCELLANATO A TUTTA MASSA. FULL BODY PORCELAIN TILES. GRES CÉRAME PLEINE MASSE. FEINSTEINZEUG VOLLE MASSE. GRES PORCELÁNICO CON COLORACIÓN EN MASA. ГО МОГЕЛНИЙ КЕРАМОГРАНИТ. □ NATURALE E RETTIFICATO. NATURAL AND RECTIFIED. NATUREL ET RECTIFIÉ. NATUR OBERFLÄCHE UND KALIBRIERT. NATURAL Y RECTIFICADO. ØΥΣΙΚΟ ΜΕ ΚΟΠΗ ΑΚΡΕΒΕΙΑΣ. НАТУРАЛЬНЫЙ И РЕКТИФИЦОВАННЫЙ.



Civilization of Beauty

SHADE SPECTRUM

Low Moderate High Random

R10

SCIVOLOSITÀ
SLIPPERY GRADE

COEFFICIENT OF FRICTION

ASTM C 1028-6

Dry $\geq 0,82$
Wet $\geq 0,62$

* FORMATO cm. Size	PALLET 100x120 cm						
	PZ. X SCAT. Pieces x Box	MQ. X SCAT. Sqm x Box	KG X SCAT. Weight x Box	SCAT. X PAL. Boxes x Pal.	MQ. X PAL. Sqm x Pal.	KG X PAL. Weight x Pal.	Cm. h Pal.
45x90	3	1,22	27	36	43,92	992	65
22,5x90	6	1,22	26	36	43,92	956	65
15x90	9	1,22	26	36	43,92	956	65
11,25x90	12	1,22	26	36	43,92	956	65
Battiscopa 8,5x90*	8	-	13	-	-	1034	72
Step 45x90	3	0,6	13	-	-	-	-

*EUROPALLET 80x120 cm

PALAU

TUVALU



B247 4722 Palau - 45x90 . 17 3/4"x35 7/16" - Nat. Rett.

B247 4723 Tuvalu - 45x90 . 17 3/4"x35 7/16" - Nat. Rett.



B250 2722 Palau - 22,5x90 . 8 7/8"x35 7/16" - Nat. Rett.

B250 2723 Tuvalu - 22,5x90 . 8 7/8"x35 7/16" - Nat. Rett.



B255 1822 Palau - 15x90 . 5 15/16"x35 7/16" - Nat. Rett.

B255 1823 Tuvalu - 15x90 . 5 15/16"x35 7/16" - Nat. Rett.



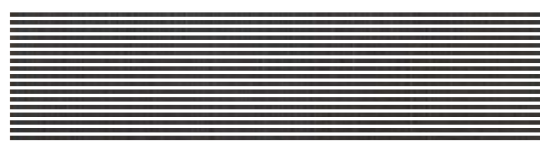
B257 1722 Palau - 11,25x90 . 4 7/16"x35 7/16" - Nat. Rett.

B257 1723 Tuvalu - 11,25x90 . 4 7/16"x35 7/16" - Nat. Rett.



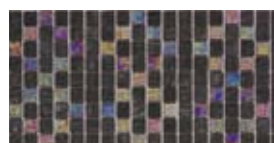
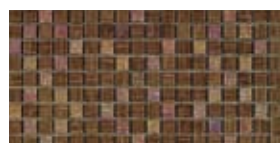
B300 9227 Mosaico Palau (5,4x5,4 su rete) - 22,5x45 . 8 7/8"x17 3/4" - Nat. Rett.

B300 9228 Mosaico Tuvalu (5,4x5,4 su rete) - 22,5x45 . 8 7/8"x17 3/4" - Nat. Rett.



V365 L515 Sticks Palau 22,5x90 . 8 7/8"x35 7/16" - Nat. Rett.

V365 L516 Sticks Tuvalu 22,5x90 . 8 7/8"x35 7/16" - Nat. Rett.



V380 L631 Mosaico Pearly Palau (2,2x2,2 su rete) - 22,5x45 . 8 7/8"x17 3/4" - Nat. Rett.

V380 L632 Mosaico Pearly Tuvalu (2,2x2,2 su rete) - 22,5x45 . 8 7/8"x17 3/4" - Nat. Rett.

KONTIKI

SPESSORE - THICKNESS - ÉPAISSEUR - STÄRKE - ESPESOR - ТОЛЩИНА **10,5mm**

DECORI. DECORS. DECORATIONS. DEKORE. DECORACIONES. ДЕКОРЫ.



V370 L527 Cubics Kiribati 22,5x90 . 8 7/8"x35 7/16" - Nat. Rett. □

COLLECTIONS 45x90



R190 L520 Collections Kiribati 45x90 . 17 3/4"x35 7/16" - Nat. Rett. □ Set 3 pcs.

CASSIOPEA 45x90



V428 L549 Cassiopea B 45x90 . 17 3/4"x35 7/16" Lap. Rett. ○



V370 L528 Cubics Nauru 22,5x90 . 8 7/8"x35 7/16" - Nat. Rett. □

COLLECTIONS 45x90



R190 L521 Collections Nauru 45x90 . 17 3/4"x35 7/16" - Nat. Rett. □ Set 3 pcs.

CASSIOPEA 45x90



V428 L550 Cassiopea C 45x90 . 17 3/4"x35 7/16" Lap. Rett. ○

GRES PORCELLANATO A TUTTA MASSA. FULL BODY PORCELAIN TILES. GRES CERAME PLEINE MASSE. FEINSTEINZEUG VOLLE MASSE. GRES PORCELÁNICO CON COLORACIÓN EN MASA. ГОМОГЕННЫЙ КЕРАМОГРАНИТ.
 □ NATURALE E RETTIFICATO. NATURAL AND RECTIFIED. NATUREL ET RECTIFIÉ. NATÜRELT UND KALIBRIERT. NATURAL Y RECTIFICADO. ОУСКО МЕ КОПН АКРБИЈА: НАТУРАЛНИ И РЕКТИФИЦИРАНИИ.
 □ OLAPPATO E RETTIFICATO. HONED AND RECTIFIED. SEMI-POLI ET RECTIFIÉ. TELPOLIERT UND KALIBRIERT. LAPEADO Y RECTIFICADO. ТУАНИМНО КА ЛЕАЗМНО: ПОЛУПОЛИРОВАНА И РЕКТИФИЦИРОВАНА.



Civilization of Beauty

SHADE SPECTRUM

Low Moderate High Random

R10

SCIVOLOSITA SLIPPERY GRADE

COEFFICIENT OF FRICTION

ASTM C 1028-6

Dry $\geq 0,82$
Wet $\geq 0,62$

FORMATO cm. Size	PALLET 100x120 cm						
	PZ. X SCAT. Pieces x Box	MQ. X SCAT. Sqm x Box	KG X SCAT. Weight x Box	SCAT. X PAL. Boxes x Pal.	MQ. X PAL. Sqm x Pal.	KG X PAL. Weight x Pal.	Cm. h Pal.
Mosaico rete 5,4x5,4 22,5x45 *	8	0,81	17	49	39,69	853	78
Mosaico Sticks 22,5x90 *	5	1	18,8	-	-	-	-
Mosaico Pearly su rete * (2,2x2,2) 22,5x45	8	0,81	16,7	49	39,69	838,3	70
Decoro Cubics * 22,5x90	3	0,61	13	-	-	-	-
Decoro Cassiopea 45x90	1	-	9	-	-	-	-

*EUROPALLET 80x120 cm



V370 L529 Cubics Palau 22,5x90 . 8 7/8"x35 7/16" - Nat. Rett.

COLLECTIONS 45x90



R190 L522 Collections Palau 45x90 . 17 3/4"x35 7/16" - Nat. Rett. Set 3 pcs.

CASSIOPEA 45x90



V428 L551 Cassiopea D 45x90 . 17 3/4"x35 7/16" Lap. Rett.



V370 L530 Cubics Tuvalu 22,5x90 . 8 7/8"x35 7/16" - Nat. Rett.

COLLECTIONS 45x90



R190 L523 Collections Tuvalu 45x90 . 17 3/4"x35 7/16" - Nat. Rett. - Set 3 pcs.

CASSIOPEA 45x90



V428 L552 Cassiopea E 45x90 . 17 3/4"x35 7/16" Lap. Rett.

DECORI CON VETRO E GRANIGLIE (Cassiopea). Le decorazioni mediante l'applicazione dei vetri e delle graniglie vetrose sulle piastrelle ceramiche possono presentare delle irregolarità nella distribuzione di dette graniglie, questo non pregiudica l'effetto estetico del prodotto, ma anzi ne esalta le caratteristiche. DECORS WITH GLASS AND GLASS-BRIT (Cassiopea). The decors produced by the application of glass and glass grit on ceramic tiles may have an irregular distribution WHEN UTILISING THE glass grit. This technique does not compromise the aesthetic effect of the decar and moreover it does enhance its technical features. DECORS AVEC PAVES DE VERRE (Cassiopea). Les décors fabriqués en appliquant des paves de verre sur les carreaux céramiques peuvent présenter une distribution irrégulière de ces paves; ceci n'empêche pas l'effet esthétique du décor, mais au contraire améliore ses caractéristiques. DEKORE MIT BUNTGLAS UND SPITTEINSTEUERUNGEN (Cassiopea). Diese serie ist dekoriert mit buntem Glas und Spaltsteinsteuernngen. Bei der Anwendung dieser körnigen Glas/ Spalt. Anteile. Können optische, so wie strukturelle Unebenheiten bei der Verteilung in der Oberfläche auftreten. Dies gilt als gewünschter Effekt, zur zusätzlichen ästhetische Aufwertung des Produkts. DECORADO CON VIDRIO Y GRANILLAS (Cassiopea). Una de las características de los decorados de la FABBRICA SPA, son muchas de las irregularidades creadas con efectos de granillas y vidrios, que podrian ser un defecto estético; pero al final, son el valor añadido del desarrollo cerámico. ДЕКОРЫ СО СТЕКЛЯНОЙ КРОШКОЙ (Cassiopea). Декорирование посредством нанесения стекла и стеклянной плитки может иметь неравномерность в распределении стеклянной крошки, это не только не ухудшает эстетический эффект продукта, а наоборот повышает его характеристики. Η τεχνική αυτή δε μειώνει ούτε στο ελάχιστο την αειρινή επιβραση του υλικού και επιπλέον αναδεικνύει τα τεχνικά χαρακτηριστικά του. ΝΤΕΚΟΡ ΜΕ ΓΥΑΛΙ ΚΑΙ ΓΥΑΛΙΑΜΜΟΒΟΛΗΣ (Cassiopea). Τα ντεκόρ που προκύπτουν από την εφαρμογή υαλοκόλλων και υαλοειδών σπασμάτων σε κεραμικά πλακάκια μπορεί να έχουν ορισμένες κατανομή του προσανατολισμού υαλοκόλλων. Η τεχνική αυτή δε μειώνει ούτε στο ελάχιστο την αειρινή επιβραση του υλικού και επιπλέον αναδεικνύει τα τεχνικά χαρακτηριστικά του.