



by



Civilization of Beauty

JEXA&NECE EDEN&AXEL



by



Civilization of Beauty

La Fabbrica S.p.A
Via Emilia Ponente, 925
48014 Castel Bolognese (RA) Italy
Tel. +39 0546 - 659911
Fax +39 0546 - 656223
www.lafabbrica.it
www.avaceramica.it

DAFIN GROUP







Civilization of Beauty

presents



a **look** to Haute Couture

Decisa, graffiante, trasformista, Ava volge il suo sguardo al mondo dell'Alta Moda per definire nuove tendenze nell'interior design.



Determined, incisive and transformist; Ava turns to the world of High Fashion defining new interior design trends.

Résolue, mordante, transformiste, Ava tourne son regard vers le monde de la Mode pour définir de nouvelles tendances de l'interior design.

Entschieden, aggressiv und verwandlungsfähig richtet Ava den Blick auf die Welt der Haute Couture, um neue Trends für das Interior Design zu setzen.

Decidida, segura, transformante, Ava dirige su mirada al mundo de la Alta Moda para crear nuevas tendencias en el diseño de interiores.

Αποφασιστική, δεισδυτική, μεταρρυθμιστική, η Ava στρέφει το βλέμμα της στον κόσμο της Υψηλής Μόδας για να καθορίσει τις νέες τάσεις στο χώρο του interior design.

Решительная, резкая, многолика, Ava смотрит на мир высокой моды для определения новых тенденций в дизайне интерьеров.



choose
between
ELEGANCE
& charm

Grande versatilità per inaugurare un'eleganza che nasce dall'incontro tra uno charme di classe e ricercate suggestioni



Great versatility to launch an elegance born from the combination of high class charm and refined atmospheres.

Une grande versatilité pour inaugurer une élégance qui naît de la rencontre entre un charme de classe et des suggestions raffinées.

Große Vielseitigkeit zur Einführung einer Eleganz, die aus dem Zusammentreffen zwischen einem Charme von Klasse und auserlesenen Eindrücken hervorgeht.

Gran versatilidad para inaugurar una elegancia que nace del encuentro entre un encanto de categoría y sofisticadas sugerencias.

Μεγάλη ευελιξία για τη δημιουργία μιας κομψότητας που γεννιέται από τη συνάντηση μιας πολυτελούς γοητείας με εκλεπτυσμένες εντυπώσεις.

Высокая универсальность создает элегантность, в основе которой лежит сочетание высокого шарма и изысканной красоты.



fascinating
style for
unconventional
LUXURY

Con le sue collezioni Ava libera uno stile non ordinario e propone un nuovo lusso dove dettagli e finiture ricercate si alternano alla più raffinata sobrietà.



With its collections Ava frees an out of the ordinary style and proposes a new type of luxury where details and sophisticated finishes alternate with understated elegance.

Avec ses collections, Ava libère un style non ordinaire et propose un nouveau luxe où les détails et les finitions raffinées alternent avec la sobriété la plus recherchée.

Mit ihren Kollektionen setzt Ava einen ungewöhnlichen Stil frei und bietet eine neue Art von Luxus an, wo sich auserlesene Details und Ausführungen mit einer äußerst raffinierten Schlichtheit abwechseln.

Con sus colecciones Ava libera un estilo especial y propone un nuevo lujo en el que detalles y acabados refinados se alternan con la más distinguida sobriedad.

Με τις συλλογές της η Ava δημιουργεί ένα ασυνήθιστο στυλ και εισάγει μια νέα πολυτέλεια όπου οι λεπτομέρειες και τα εκλεπτυσμένα φινιρίσματα εναλλάσσονται με την πλέον ραфинάτη εγκράτεια.

Своими коллекциями Ava дает свободу неординарному стилю и предлагает новую роскошь, в которой изысканные детали и отделки чередуются с самой утонченной сдержанностью.



my
apartment
is more than
a **HOUSE**

La ceramica si fa abito cucito su misura per le superfici della casa e diventa protagonista degli spazi e dell'abitare.



Ceramic tiles become a tailor made dress for the surfaces of your home and the protagonists of living spaces.

La céramique devient un habit cousu sur mesure pour les surfaces de la maison et devient protagoniste des espaces et de l'habitation.

Die Keramik wird auf den Oberflächen der Wohnung zu einem maßgeschneiderten Kleid und einem Protagonisten der Räume und des Wohnens.

La cerámica se hace traje hecho a la medida para las superficies de la casa y protagonista de los espacios y del habitar.

Ta κεραμικά πλακίδια αποτελούν για τις επιφάνειες του σπιτιού ραμμένο κατά παραγγελία και γίνονται οι πρωταγωνιστές των χώρων και της κατοικίας.

Керамика превращается в платье, сшитое на заказ для поверхностей дома, и играет большое значение для пространств и уюта.



true
textures
for a
fine **DESIGN**

In un sottile gioco di decori e particolari, le superfici Ava trasformano e vestono gli ambienti con magistrale ed originale armonia.



With a subtle association of decorations and details Ava surfaces transform and dress spaces with original and masterly harmony.

Dans un jeu subtil de décors et de détails, les surfaces Ava transforment et habillent l'intérieur avec une harmonie magistrale et originale.

In einem feinen Spiel von Dekoren und Details verwandeln und kleiden die Oberflächen von Ava die Räume mit herausragender und origineller Harmonie.

En un sutil juego de decoraciones y detalles, las superficies Ava transforman y visten los ambientes con magistral y original armonía.

Σε ένα λεπτό παιχνίδι ντεκόρ και λεπτομερειών, οι επιφάνειες Ava μετατρέπουν και ντύνουν τους χώρους με αριστοτεχνική και αυθεντική αρμονία.

В тонкой игре декоров и деталей коллекции Ava преобразуют и наделяют помещения искусной и оригинальной гармонией.



Luxury italian CERAMICS

Ispirate all'Italia ed alla sua natura, EDEN e AXEL ne recuperano gli aspetti più eleganti e li elaborano alla luce di un nuovo design contemporaneo. L'infinita varietà che caratterizza il nostro territorio offre il corredo perfetto per vestire ogni ambiente con raffinatezza ed eleganza: dalle texture floreali ad ispirazione del fiore di pervinca ricreate nel Fleur, alle trame vegetali che riproducono il dinamismo degli steli di grano maturi nei campi alla brezza mattutina, evocate nel Plissé; dalle strutture tridimensionali che richiamano le onde del mare che lambisce le coste o la sabbia del deserto africano nel Virage, ai legni laccati e effetti grafici lustrati ispirati alla corteccia della betulla mediterranea rispettivamente nel Brett e nell'Isper.



Inspired by Italy and its nature, EDEN and AXEL capture their most elegant aspects and re-propose them with a contemporary design. The endless variety that characterises our territory offers the perfect elements to create elegant and refined environments: from floral textures inspired by the periwinkle recreated in Fleur, to the plant textures that reproduce the dynamism of the stalks of mature fields of wheat in the morning breeze captured in Plissé; from the three-dimensional structures inspired by the waves of the sea against the shore or the African desert sand in Virage, to lacquered woods and polished graphic effects inspired by the bark of Mediterranean birch recreated in Brett and Isper respectively.

S'inspirant de l'Italie et de sa nature, EDEN et AXEL en récupèrent les aspects les plus élégants et les élaborent à la lumière d'un nouveau design contemporain. La variété infinie qui caractérise notre territoire propose la panoplie parfaite pour habiller tout espace avec raffinement et élégance : des textures florales s'inspirant de la fleur de pervinche et recréées dans Fleur, aux trames végétales qui reproduisent le dynamisme des tiges de blé mûres dans les champs dans la brise matinale, évoquées dans Plissé ; des structures tridimensionnelles qui rappellent les vagues de la mer qui effleure les côtes ou le sable du désert africain dans Virage, aux bois laccés et aux effets graphiques lustrés s'inspirant de l'écorce du bouleau méditerranéen respectivement dans Brett et Isper.

An Italien und seiner Natur inspiriert, greifen EDEN und AXEL seine elegantesten Aspekte auf und verarbeiten Sie im Licht eines neuen zeitgenössischen Designs. Die unser Territorium kennzeichnende unendliche Vielfalt bietet den idealen Rahmen, um jeden Raum raffiniert und elegant zu gestalten: von Blumenmustern ähnlich der bei Fleur nachgebildeten Blüte des Immergrün, bis zu Pflanzenmustern, die die Dynamik der Stängel reifer Getreideähren auf den Feldern im Morgenwind wiedergeben, an die Plissé erinnert. Von der dreidimensionalen Struktur, die den Wellen des die Küste umspülenden Meeres oder dem Sand in der afrikanischen Wüste ähnelt, wie bei Virage, bis zu lackiertem Holz und polierten Graphikeffekten, die an die Rinde von Birken des Mittelmeerraumes, von Brett bei Isper erinnern.

Inspiradas en Italia y en su naturaleza, EDEN y AXEL se derivan de sus aspectos más elegantes y los elaboran a la luz de un nuevo diseño contemporáneo. La infinita variedad que caracteriza nuestro territorio ofrece las mejores sugerencias para vestir todo ambiente con finura y elegancia: desde las texturas florales inspiradas en la flor de vincapervinca y recreadas en el Fleur, hasta las tramas vegetales que reproducen el dinamismo de los tallos maduros de trigo en los campos con la brisa matutina, inspiradores del Plissé; desde las estructuras tridimensionales evocadoras de las ondas del mar que bañan las costas o la arena del desierto africano en el Virage, hasta las maderas lacadas y los efectos gráficos lustrosos inspirados en la corteza del abedul mediterráneo, respectivamente sugeridos en el Brett y en el Isper.

Εμπνευσμένες από την Ιταλία και τη φύση της περιοχής της, η EDEN και η AXEL παίρνουν τις πλέον κομψές πλευρές της και τις επεξεργάζονται υπό το φως ενός νέου σύγχρονου design. Η απέραντη ποικιλία που χαρακτηρίζει την εδαφική μας επικράτεια προσφέρει τον τέλειο εξοπλισμό για να επενδύσετε τον κάθε χώρο σας με ραфинάτο στυλ και κομψότητα: από τις εμπριμέ εμπνευσμένες από το άνθος της μυρτιάς υφάνσεις που βρίσκουν εφαρμογή στο Fleur, μέχρι τις φυτικές υφές που αναπαράγουν το δυναμισμό των ώριμων στελεχών του σπαριού στα χωράφια με το πρωινό αεράκι και δημιουργούνται στο Plissé- από τις τρισδιάστατες δομές που επικαλούνται τα κύματα της θάλασσας που γλύφει τις ακτές ή την άμμο της αφρικανικής ερήμου στο Virage, μέχρι τα εμπνευσμένα από το φλοιό της μεσογειακής σημύδας λακαρισμένα ξύλα και τις λουστραρισμένες γραφικές απεικονίσεις αντίστοιχα στο Brett και στο Isper.

Вдохновленные Италией и ее природой, EDEN и AXEL воспроизводят ее самые элегантные аспекты и пересматривают их в свете нового, современного дизайна. Характеризующее нашу территорию бесконечное разнообразие предлагает огромный выбор для изысканного и элегантного оформления любого интерьера: от цветочных текстур, вдохновленных цветком барвинка, воспроизведенного в Fleur, до растительной канвы, воссоздающей динамичность стеблей поспевшей на полях пшеницы, до утренней свежести, воспроизведенной в Plissé, от трехмерных структур, напоминающих морские волны, омывающие побережье или песок африканской пустыни в коллекции Virage, до лакированного дерева и блестящих графических эффектов, вдохновленных корой средиземноморской березы в Brett и в Isper соответственно.

EDEN

bianco **lucido**
19

vandykka **lucido**
35

fandango **lucido**
47



AXEL

bianco **satinato**
57

vandykka **satinato**
63

fandango **satinato**
71

sabbia **satinato**
81



by



Civilization of Beauty

100%
DESIGN AND PRODUCTION
OF ITALY



EDEN



bianco

bianco

esper

plissé

flour

EDEN



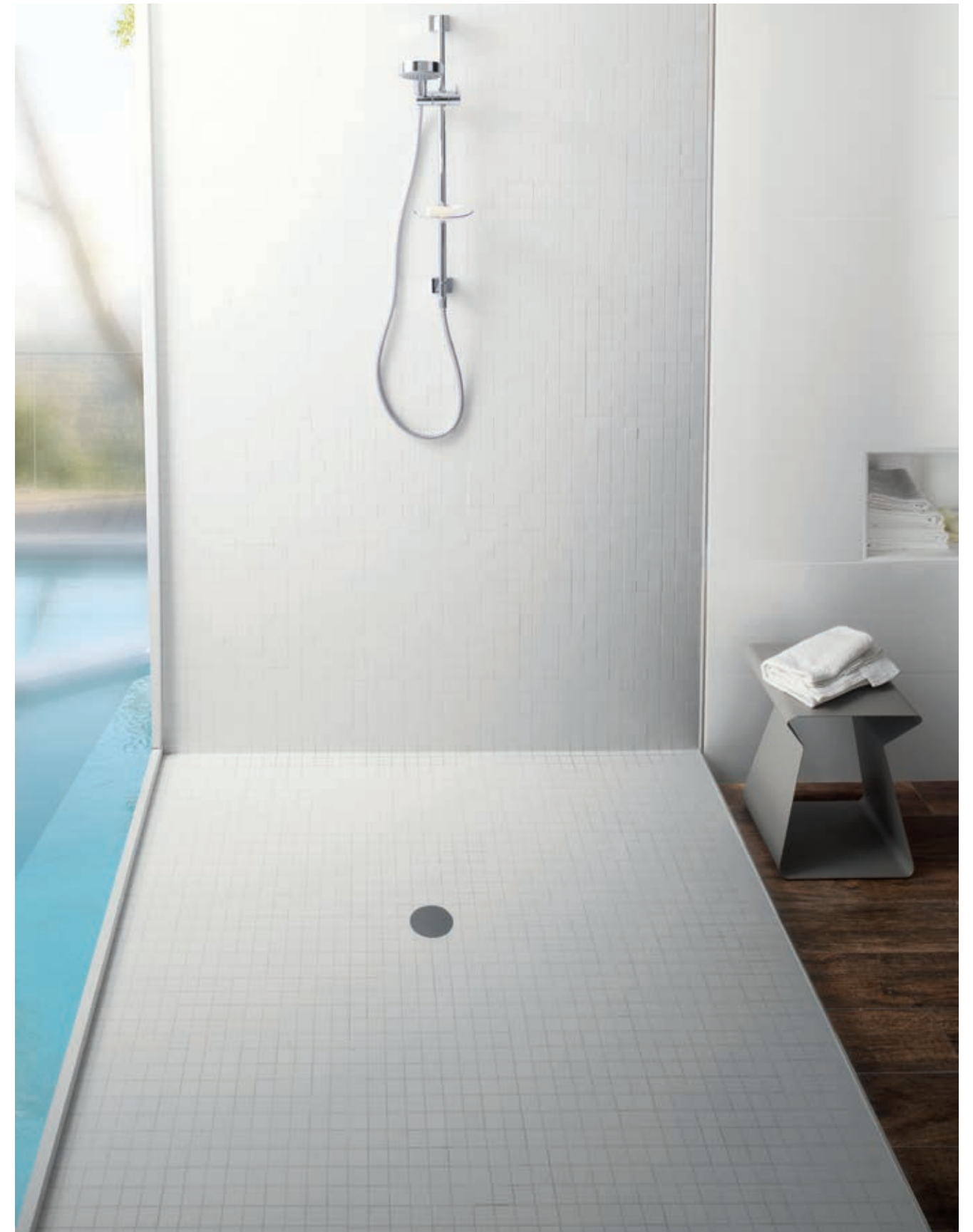
Bianco Lucido Rett. 32,1x96,3_12"x40"
Bianco Lucido Ispes Rett. 32,1x96,3_12"x40"
Doryphera Bianco Lucido Rett. 32,1x96,3_12"x40"
Listello Lustrato C Bianco 1,5x32,1_1/2"x12"
Listello Lustrato P Bianco 2x32,1_1"x12"
Mosaico Bianco Satinato 32,1x32,1_12"x12"

Pavimento / Floor tile: Serie Lignum Nux 16x96,2_6 1/2"x40" LA FABBRICA



Bianco Lucido Rett. 32.1x96.3_12"x40"
Bianco Lucido Ispir Rett. 32.1x96.3_12"x40"
Doryphera Bianco Lucido Rett. 32.1x96.3_12"x40"
Listello Lustrato P Bianco 2x32.1_1"x12"

Pavimento /Floor tile: Serie Lignum Nux 16x96,2_6 1/2"x40" LA FABBRICA



Bianco Lucido Rett. 32,1x96,3_12"x40"
Listello Lustrato C Bianco 1,5x32,1_1/2"x12"
Listello Lustrato P Bianco 2x32,1_1"x12"
Mosaico Bianco Satinato 32,1x32,1_12"x12"

Pavimento /Floor tile: Serie Lignum Nux 16x96,2_6 1/2"x40" LA FABBRICA



Bianco Lucido Iper Rett. 32,1x96,3_12"x40"
Doryphera Bianco Lucido Rett. 32,1x96,3_12"x40"



Bianco Lucido Rett. 32,1x96,3_12"x40" . Mosaico Foglia Platino Bianco 5x32,1_2"x12"



Bianco Lucido Fleur Rett. 32,1x96,3_12"x40"
Dahlia Deluxe Bianco Lucido Rett. 32,1x96,3_12"x40"
Bacchetta Starlight Grigio Small 1,5x32,1_1/2"x12"
Mosaico Bianco Satinato 32,1x32,1_12"x12"

Pavimento/Floor tile: Serie Fusion Titanium Brilliant Liscio/Lappato 60x60_24"x24" LA FABBRICA



Bianco Lucido Fleur Rett. 32,1x96,3_12"x40"
Dahlia Deluxe Bianco Lucido Rett. 32,1x96,3_12"x40"
Bacchetta Starlight Grigio Small 1,5x32,1_1/2"x12"



vaniglia

EDEN

vaniglia

espor

plissé

flour



Vaniglia Lucido Rett. 32,1x96,3 12"x40"
Vaniglia Lucido Isper Rett. 32,1x96,3 12"x40"
Concept Vaniglia Lucido Rett. 32,1x96,3 12"x40"
Abstraci Fandango Rett. 32,1x96,3 12"x40"
Listello Lustrato V Vaniglia 2,8x32,1 1"x12"
Listello Lustrato C Vaniglia 1,5x32,1 1/2"x12"

Pavimento/Floor tile: Fandango Lappato Rett. 60x60_24"x24"



Vaniglia Lucido Ispir Rett. 32,1x96,3_12"x40"
Listello Lustrato C Vaniglia 1,5x32,1_1/2"x12"
Pavimento/Floor tile: Fandango Lappato Rett. 60x60_24"x24"



Vaniglia Lucido Rett. 32,1x96,3_12"x40"
Concept Vaniglia Lucido Rett. 32,1x96,3_12"x40"
Listello Lustrato V Vaniglia 2,8x32,1_1"x12"
Pavimento/Floor tile: Fandango Lappato Rett. 60x60_24"x24"



Vaniglia Lucido Rett. 32,1x96,3_12"x40"
Vaniglia Lucido Plissé Rett. 32,1x96,3_12"x40"
Bacchetta Starlight Oro Small 1,5,32,1_1/2"x12"

<
Vaniglia Lucido Rett. 32,1x96,3_12"x40"
Concept Vaniglia Lucido Rett. 32,1x96,3_12"x40"
Listello Lustrato V Vaniglia 2,8x32,1_1"x12"



Vaniglia Lucido Rett. 32,1x96,3_12"x40"
Vaniglia Lucido Plissé Rett. 32,1x96,3_12"x40"
Concept Fandango Rett. 32,1x96,3_12"x40"
Bacchetta Starlight Oro Small 1,5,32,1_1/2"x12"

Pavimento/Floor tile: Serie Montenapoleone Vaniglia Tecna Lappato 60x60_24"x24" LA FABBRICA

fandango

EDEN

fandango

esper

plisse

flair



Fandango Lucido Rett. 32.1x96.3 12"x40"
Fandango Lucido Plissé Rett. 32.1x96.3 12"x40"
Abstract Fandango Lucido Rett. 32.1x96.3 12"x40"
Listello Lustrato P Fandango 2x32.1 1"x12"
Listello Lustrato L Fandango 4x32.1 1/2"x12"

Pavimento/Floor tile: Serie Vision Ecrú 120x120_48"x48" LA FABBRICA



Fandango Lucido Rett. 32,1x96,3_12"x40" - Abstract Fandango Lucido Rett. 32,1x96,3_12"x40" - Listello Lustrato P Fandango 2x32,1_1"x12"



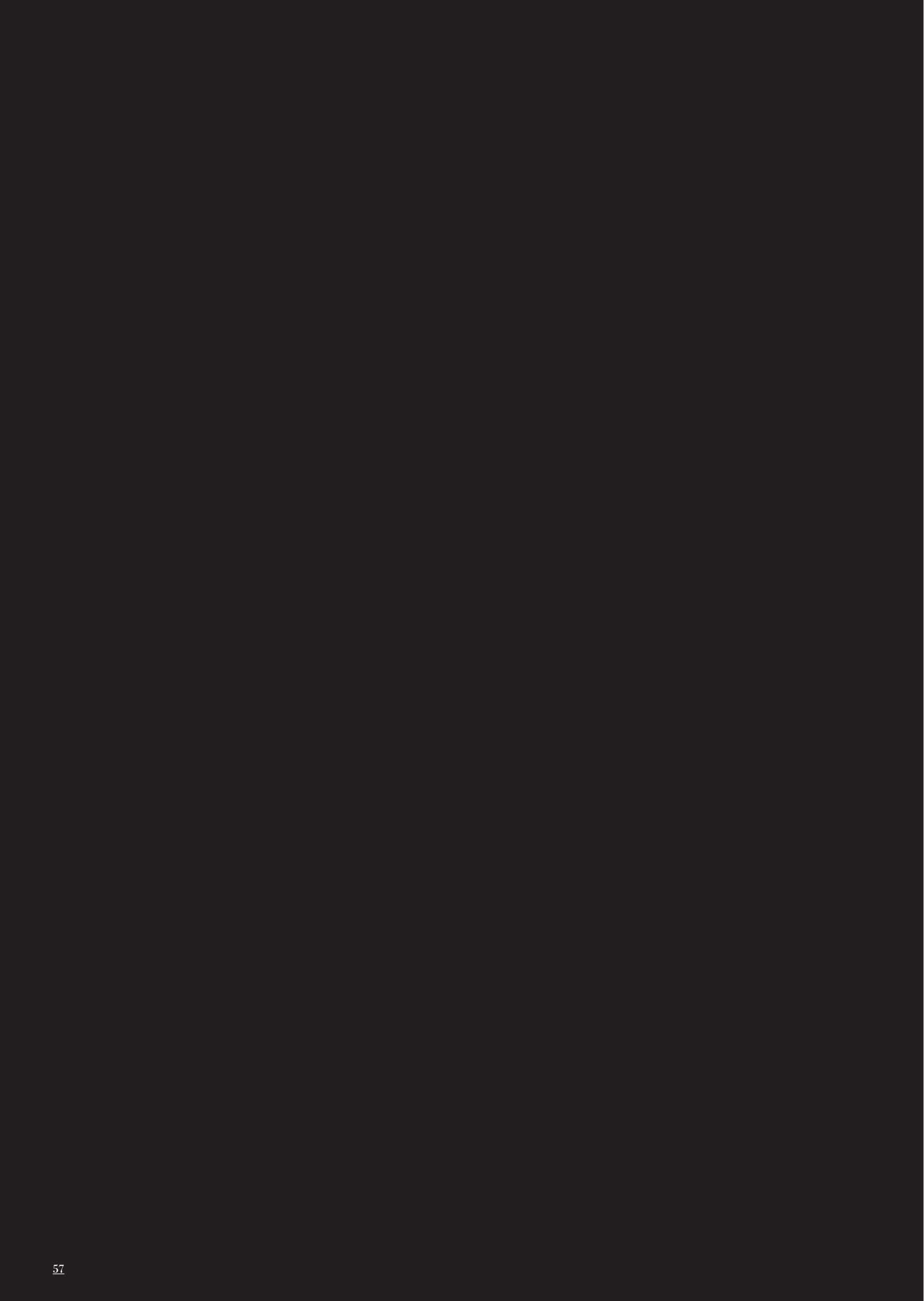
Fandango Lucido Plissé Rett. 32,1x96,3_12"x40"
Listello Lustrato L Fandango 4x32,1_1/2"x12"

Pavimento/Floor tile: Serie Vision Ecrú 120x120_48"x48" LA FABBRICA



Fandango Lucido Rett. 32,1x96,3_12"x40"
Mosaico Foglia Oro Fandango 5x32,1_2"x12"

Abstract Fandango Lucido Rett. 32,1x96,3_12"x40"
Pavimento/Floor tile: Fandango Lappato Rett. 60x60_24"x24"





bianco

bianco

bianco

bianco



AXEL



Bianco Satinato 32,1x96,3_12"x40" - Bianco Satinato Virage Rett. 32,1x96,3_12"x40" - Arabesque Bianco Satinato 32,1x96,3_12"x40" - Listello Satinato C Bianco 1,5x32,1_1/2"x40"
Ang. Chiusura Listello Satinato C Bianco 1,5x1,5_1/2"x1/2"

Pavimento/Floor tile: Bianco Lappato Rett. 60x60_24"x24"



Arabesque Bianco Satinato Rett. 32,1x96,3_12"x40" - Listello Satinato C Bianco 1,5x32,1_1/2"x40" - Ang. Chiusura Listello Satinato C Bianco 1,5x1,5_1/2"x1/2"
Mosaico Bianco Satinato 32,1x32,1_12"x12"



Bianco Satinato Virage Rett. 32,1x96,3_12"x40"



vaniglia

vaniglia

vaniglia



AXEL



Vaniglia Satinato Rett. 32,1x96,3_12"x40"
Bacchetta Starlight Oro Small 1,5x32,1_1/2"x12"
Colibri Fandango Satinato Rett. 32,1x96,3_12"x40"
Mosaico Vaniglia Satinato 32,1x32,1_12"x12"

Pavimento/Floor tile: Fandango Lappato Rett. 60x60_24"x24"



Vaniglia Satinato Brett Rett. 32.1x96.3 12"x40"
Sabbia Satinato Rett. 32.1x96.3 12"x40"
Dahlia Vaniglia/Sabbia Satinato Rett. 32.1x96.3 12"x40"
Listello Satinato C Vaniglia 1.5x32.1 1/2"x12"
Pavimento/Floor tile: Vaniglia Lappato Rett. 60x60_24"x24"



Vaniglia Satinato Brett Rett. 32,1x96,3_12"x40"
Listello Satinato C Vaniglia 1,5x32,1_1/2"x12"



sabbia

sabbia

brera

virago



AXEL



Sabbia Satinato Rett. 32.1x96.3 12"x40"
Sabbia Satinato Virage Rett. 32.1x96.3 12"x40"
Firma Sabbia Satinato Rett. 32.1x96.3 12"x40"
Listello Firma Satinato M Sabbia 2x32.1 1"x1"

Pavimento/Floor tile: Serie Vision Moka 120x120_48"x48" LA FABBRICA



Sabbia Satinato Rett. 32,1x96,3_12"x40"
Inclusivo: Sabbia Satinato Rett. 32,1x96,3_12"x40"
Mosaico Sabbia Satinato 32,1x32,1_12"x12"
Coprifilo Acciaio Inox Lucido 1,2x125_1/2"x49"
Pavimento/Floor tile: Sabbia Naturale Rett. 32,1x32,1_12"x12"



Sabbia Satinato Rett. 32,1x96,3_12"x40"
 Arabesque Sabbia Satinato Rett. 32,1x96,3_12"x40"
 Mosaico Sabbia Satinato 32,1x32,1_12"x12"
 Coprifilo Acciaio Inox Lucido 1,2x125_1/2"x49"

Pavimento/Floor tile: Sabbia Naturale Rett. 32,1x32,1_12"x12"



Sabbia Satinato Rett. 32,1x96,3_12"x40"
 Dahlia Vaniglia/Sabbia Satinato Rett. 32,1x96,3_12"x40"
 Sabbia Satinato Rett. 32,1x96,3_12"x40"
 Arabesque Sabbia Satinato Rett. 32,1x96,3_12"x40"

Pavimento/Floor tile: Sabbia Naturale Rett. 32,1x32,1_12"x12" . Vaniglia Lappato Rett. 60x60_24"x24"



fandango

fandango

breit

vintage

AXEL



Fandango Satinato Virage Rett. 32,1x96,3_12"x40"

Pavimento/Floor tile: Serie Vision Moka 120x120_48"x48" LA FABBRICA



Sabbia Satinato Virage Rett. 32,1x96,3_12"x40"
 Fandango Satinato Rett. 32,1x96,3_12"x40"
 Firma Fandango Satinato Rett. 32,1x96,3_12"x40"
 Listello Firma Satinato M Fandango 2x32,1_1/2"x12"

Colibri Fandango Satinato Rett. 32,1x96,3_12"x40"

Pavimento/Floor tile: Serie Vision Moka 120x120_48"x48" LA FABBRICA

EDEN

bianco lucido

32,1x96,3 . 12"x40" rett.

BICOTTURA IN PASTA BIANCA

WHITE BODY DOUBLE - FIRED TILES . BICUISSON EN PATE BLANCHE . ZWEIBRAND AUS WEISSER MASSE . BICOCCIÓN EN PASTA BIANCA . ДИПУРА МЕ ЛΕΥΚΗ ΠΑΣΤΑ . ПЛИТКА ДВУКРАТНОГО ОБЖИГА ИЗ БЕЛОЙ ГЛИНЫ



EDENV1R1
Bianco Lucido

32,1x96,3 . 12"x40" Rett. ◯
B247

EDENV1R2
Bianco Lucido Isper

32,1x96,3 . 12"x40" Rett. ◯
B247

EDENV1R3
Bianco Lucido Plissé

32,1x96,3 . 12"x40" Rett. ◯
B247

EDENV1R4
Bianco Lucido Fleur

32,1x96,3 . 12"x40" Rett. ◯
B247

decori

Decors . Décors . Dekore . Decoraciones . Ντεκόρ . Декоры



EDENL1R6

Doryfera Bianco Lucido

32,1x96,3 . 12"x40" Rett. ◯
V265

EDENL1R7

Arabesque Bianco Lucido

32,1x96,3 . 12"x40" Rett. ◯
V297

EDENL1R3

Abstract Bianco Lucido

32,1x96,3 . 12"x40" Rett. ◯ set 2 pz.
R156

EDENL1R2

Dahlia Deluxe Bianco Lucido

32,1x96,3 . 12"x40" Rett. ◯ set 2 pz.
R158

Rivestimento
Wall tile . Revêtement . Wandfliese
Revestimiento . Επένδυση . Плитка для стен

Pavimento
Floor tile . Sol . Bodenfliese
Pavimento . Πάτωμα . Пол



EDENM1R1

Mosaico Bianco Lucido

32,1x32,1 . 12"x12" Rett. ◯ (3,4x3,4) su rete
V350

EDENM1R3

Mosaico Galaxy Bianco

32,1x32,1 . 12"x12" Rett. ◯ (3,4x3,4) su rete
V383

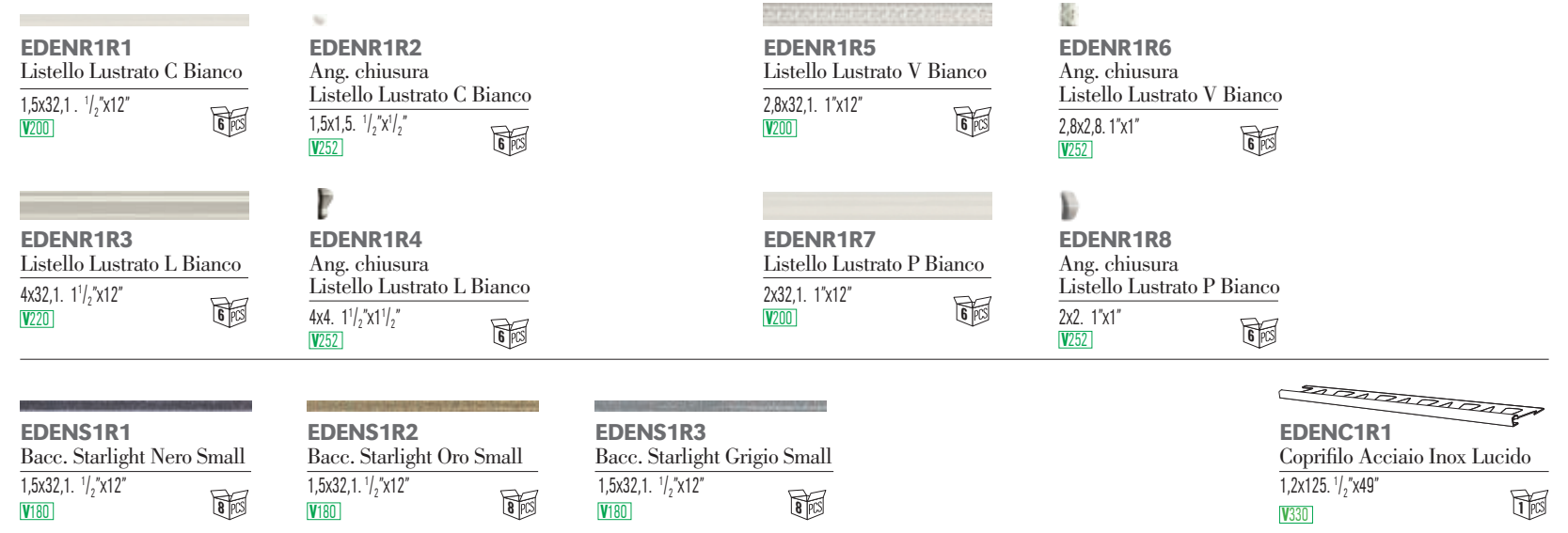
EDENM1R2

Mosaico Foglia Platino Bianco

5x32,1 . 2"x12" Rett. ◯ (1,4x2,9) su rete
V330

PEZZI SPECIALI

TRIMS . PIÈCES SPÉCIALES . FORMSTÜCKE . PIEZAS ESPECIALES . ΕΙΔΙΚΑ ΤΕΜΑΧΙΑ . СПЕЦИАЛНЫЕ ЭЛЕМЕНТЫ



EDENR1R1

Listello Lustrato C Bianco

1,5x32,1 . 1/2"x12"
V200

EDENR1R2

Ang. chiusura
Listello Lustrato C Bianco

1,5x1,5 . 1/2"x1/2"
V252

EDENR1R5

Listello Lustrato V Bianco

2,8x32,1 . 1"x12"
V200

EDENR1R6

Ang. chiusura
Listello Lustrato V Bianco

2,8x2,8 . 1"x1"
V252

EDENR1R3

Listello Lustrato L Bianco

4x32,1 . 1 1/2"x12"
V220

EDENR1R4

Ang. chiusura
Listello Lustrato L Bianco

4x4 . 1 1/2"x1 1/2"
V252

EDENR1R7

Listello Lustrato P Bianco

2x32,1 . 1"x12"
V200

EDENR1R8

Ang. chiusura
Listello Lustrato P Bianco

2x2 . 1"x1"
V252

EDENS1R1

Bacc. Starlight Nero Small

1,5x32,1 . 1/2"x12"
V180

EDENS1R2

Bacc. Starlight Oro Small

1,5x32,1 . 1/2"x12"
V180

EDENS1R3

Bacc. Starlight Grigio Small

1,5x32,1 . 1/2"x12"
V180

EDENC1R1

Coprifilo Acciaio Inox Lucido

1,2x125 . 1/2"x49"
V330

PAVIMENTO COORDINATO
MATCHABLE FLOOR CERAMIC TILE . SOL ASSORTI
KOORDINIERTER BODENBELAG . PAVIMENTO COORDINADO
ΣΥΝΔΥΑΣΜΕΝΟ ΠΑΤΩΜΑ . СОЧЕТАЮЩАЯСЯ НАПОЛЬНАЯ ПЛИТКА



GRES PORCELLANATO COLORATO IN MASSA
FULL-BODY COLOURED PORCELAIN STONEWARE . GRÉS CÉRAME COLORE
DANS LA MASSE . GRES PORCELÁNICO COLOREADO EN MASA . IN DER
MASSE GEFÄRBTES FEINSTEINZEUG . ΓΚΡΕ ΠΟΡΖΕΛΑΝΗΣ ΧΡΩΜΑΤΙΣΤΟ
ΟΛΙΚΗΣ ΜΑΖΑΣ . ОКРАШЕННЫЙ ПО ВСЕЙ ТОЛЩИНЕ КЕРАМИКГРАНИТ



EDEN61L1

Bianco Lappato Rett.

60x60 (24"x24") Lapp. Rett. ◯
B253

EDEN

vaniglia **lucido**

32,1x96,3 . 12"x40" rett.

BICOTTURA IN PASTA BIANCA

WHITE BODY DOUBLE - FIRED TILES . BICUISSON EN PATE BLANCHE . ZWEIBRAND AUS WEISSER MASSE . BICOCCIÓN EN PASTA BIANCA . ДИПУРА МЕ ЛΕΥΚΗ ΠΑΣΤΑ . ПЛИТКА ДВУКРАТНОГО ОБЖИГА ИЗ БЕЛОЙ ГЛИНЫ



Rivestimento
Wall tile . Revêtement . Wandfliese
Revestimiento . Επένδυση . Плитка для стен

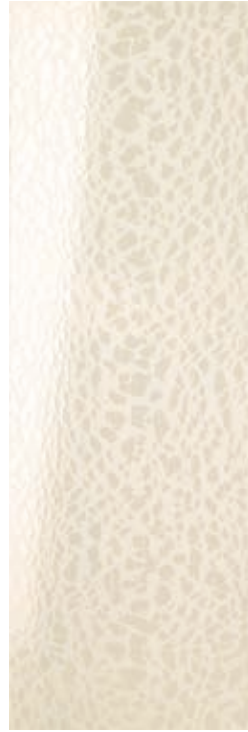
Pavimento
Floor tile . Sol . Bodenfliese
Pavimento . Πάτωμα . Пол



by
la fabbrica
Civilization of Beauty



EDENV2R1
Vaniglia Lucido
32,1x96,3 . 12"x40" Rett. ◯
B247



EDENV2R2
Vaniglia Lucido Isper
32,1x96,3 . 12"x40" Rett. ◯
B247



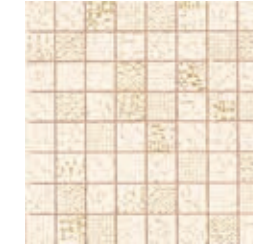
EDENV2R3
Vaniglia Lucido Plissé
32,1x96,3 . 12"x40" Rett. ◯
B247



EDENV2R4
Vaniglia Lucido Fleur
32,1x96,3 . 12"x40" Rett. ◯
B247



EDENM2R1
Mosaico Vaniglia Lucido
32,1x32,1 . 12"x12" Rett. ◯ (3,4x3,4) su rete
V350



EDENM2R3
Mosaico Galaxy Vaniglia
32,1x32,1 . 12"x12" Rett. ◯ (3,4x3,4) su rete
V383



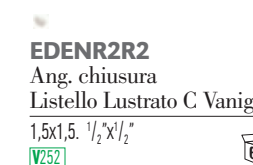
EDENM2R2
Mosaico Foglia Platino Vaniglia
5x32,1 . 2"x12" Rett. ◯ (1,4x2,9) su rete
V330

PEZZI SPECIALI

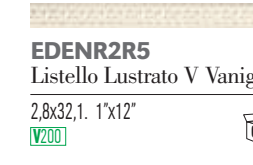
TRIMS . PIÈCES SPÉCIALES . FORMSTÜCKE . PIEZAS ESPECIALES . ΕΙΔΙΚΑ ΤΕΜΑΧΙΑ . СПЕЦИАЛНЫЕ ЭЛЕМЕНТЫ



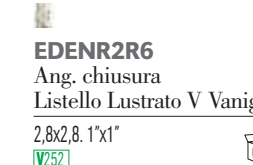
EDENR2R1
Listello Lustrato C Vaniglia
1,5x32,1 . 1/2"x12"
V200



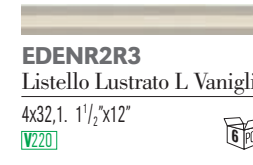
EDENR2R2
Ang. chiusura
Listello Lustrato C Vaniglia
1,5x1,5 . 1/2"x1/2"
V252



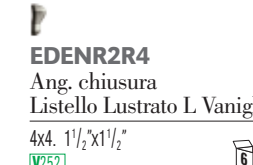
EDENR2R5
Listello Lustrato V Vaniglia
2,8x32,1 . 1"x12"
V200



EDENR2R6
Ang. chiusura
Listello Lustrato V Vaniglia
2,8x2,8 . 1"x1"
V252



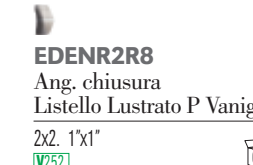
EDENR2R3
Listello Lustrato L Vaniglia
4x32,1 . 1 1/2"x12"
V220



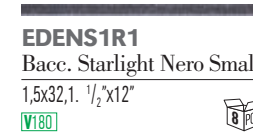
EDENR2R4
Ang. chiusura
Listello Lustrato L Vaniglia
4x4 . 1 1/2"x1 1/2"
V252



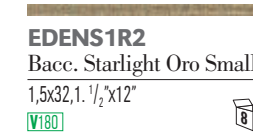
EDENR2R7
Listello Lustrato P Vaniglia
2x32,1 . 1"x12"
V200



EDENR2R8
Ang. chiusura
Listello Lustrato P Vaniglia
2x2 . 1"x1"
V252



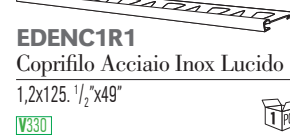
EDENS1R1
Bacc. Starlight Nero Small
1,5x32,1 . 1/2"x12"
V180



EDENS1R2
Bacc. Starlight Oro Small
1,5x32,1 . 1/2"x12"
V180



EDENS1R3
Bacc. Starlight Grigio Small
1,5x32,1 . 1/2"x12"
V180



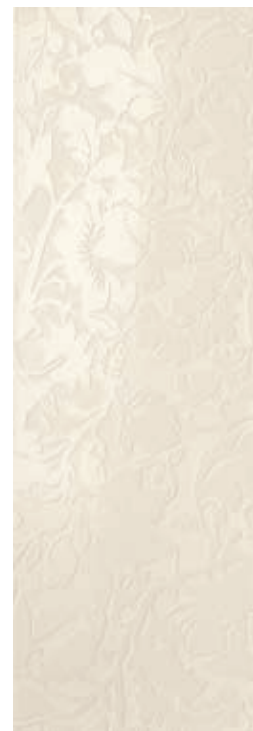
EDENC1R1
Coprifilo Acciaio Inox Lucido
1,2x125 . 1/2"x49"
V330

decori

Decors . Décors . Dekore . Decoraciones . Декоры . Декоры



EDENL2R6
Doryfera Vaniglia Lucido
32,1x96,3 . 12"x40" Rett. ◯
V355



EDENL2R7
Arabesque Vaniglia Lucido
32,1x96,3 . 12"x40" Rett. ◯
V397



EDENL2R3
Abstract Vaniglia Lucido
32,1x96,3 . 12"x40" Rett. ◯ set 2 pz.
R156



EDENL2R2
Dahlia Deluxe Vaniglia Lucido
32,1x96,3 . 12"x40" Rett. ◯ set 2 pz.
R158



EDENL2R4
Concept Vaniglia Lucido
32,1x96,3 . 12"x40" Rett. ◯ set 3 pz.
R172



EDENL2R4
Concept Vaniglia Lucido
32,1x96,3 . 12"x40" Rett. ◯ set 3 pz.
R172

PAVIMENTO COORDINATO
MATCHABLE FLOOR CERAMIC TILE . SOL ASSORTI
KOORDINIERTER BODENBELAG . PAVIMENTO COORDINADO
ΣΥΝΔΥΑΣΜΕΝΟ ΠΑΤΩΜΑ . СОЧЕТАЮЩАЯСЯ НАПОЛЬНАЯ ПЛИТКА



GRES PORCELLANATO COLORATO IN MASSA
FULL-BODY COLOURED PORCELAIN STONEWARE . GRÉS CÉRAME COLORE
DANS LA MASSE . GRES PORCELÁNICO COLOREADO EN MASA . IN DER
MASSE GEFÄRBTES FEINSTEINZEUG . ΓΚΡΕ ΠΟΡΣΕΛΑΝΗΣ ΧΡΩΜΑΤΙΣΤΟ
ΟΛΙΚΗΣ ΜΑΖΑΣ . ОКРАШЕННЫЙ ПО ВСЕЙ ТОЛЩИНЕ КЕРАМИКГРАНИТ



EDEN62L1
Vaniglia Lappato Rett.
60x60 (24"x24") Lapp. Rett. ◯
B253

EDEN

fandango lucido

32,1x96,3 . 12"x40" rett.

BICOTTURA IN PASTA BIANCA

WHITE BODY DOUBLE - FIRED TILES . BICUISSON EN PATE BLANCHE . ZWEIBRAND AUS WEISSER MASSE . BICOCCIÓN EN PASTA BIANCA . ДИПТУРА МЕ ЛΕΥΚΗ ΠΑΣΤΑ . ПЛИТКА ДВУКРАТНОГО ОБЖИГА ИЗ БЕЛОЙ ГЛИНЫ



Rivestimento
Wall tile . Revêtement . Wandfliese
Revestimiento . Επένδυση . Плитка для стен

Pavimento
Floor tile . Sol . Bodenfliese
Pavimento . Πάτωμα . Пол



by
la fabbrica
Civilization of Beauty



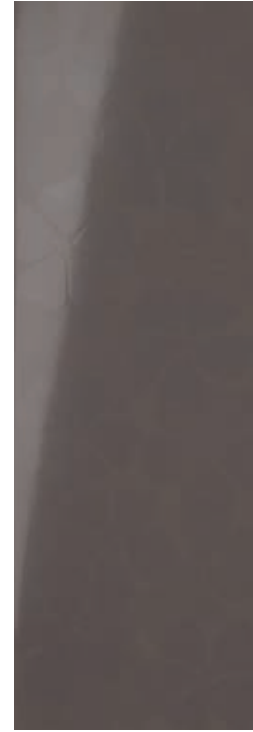
EDENV3R1
Fandango Lucido
32,1x96,3 . 12"x40" Rett. ◯
[B247]



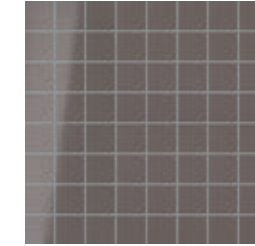
EDENV3R2
Fandango Lucido Isper
32,1x96,3 . 12"x40" Rett. ◯
[B247]



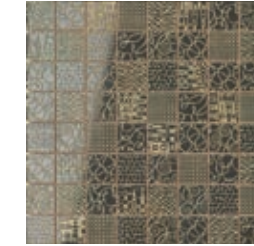
EDENV3R3
Fandango Lucido Plissé
32,1x96,3 . 12"x40" Rett. ◯
[B247]



EDENV3R4
Fandango Lucido Fleur
32,1x96,3 . 12"x40" Rett. ◯
[B247]



EDENM3R1
Mosaico Fandango Lucido
32,1x32,1 . 12"x12" Rett. ◯ (3,4x3,4) su rete
[V350]



EDENM3R3
Mosaico Galaxy Fandango
32,1x32,1 . 12"x12" Rett. ◯ (3,4x3,4) su rete
[V383]



EDENM3R2
Mosaico Foglia Oro Fandango
5x32,1 . 2"x12" Rett. ◯ (1,4x2,9) su rete
[V330]

PEZZI SPECIALI
TRIMS . PIÈCES SPÉCIALES . FORMSTÜCKE . PIEZAS ESPECIALES . ΕΙΔΙΚΑ ΤΕΜΑΧΙΑ . СПЕЦИАЛНЫЕ ЭЛЕМЕНТЫ

EDENR3R1
Listello Lustrato C Fandango
1,5x32,1 . 1/2"x12"
[V200]

EDENR3R2
Ang. chiusura
Listello Lustrato C Fandango
1,5x1,5 . 1/2"x1/2"
[V252]

EDENR3R5
Listello Lustrato V Fandango
2,8x32,1 . 1"x12"
[V200]

EDENR3R6
Ang. chiusura
Listello Lustrato V Fandango
2,8x2,8 . 1"x1"
[V252]

EDENR3R3
Listello Lustrato L Fandango
4x32,1 . 1 1/2"x12"
[V220]

EDENR3R4
Ang. chiusura
Listello Lustrato L Fandango
4x4 . 1 1/2"x1 1/2"
[V252]

EDENR3R7
Listello Lustrato P Fandango
2x32,1 . 1"x12"
[V200]

EDENR3R8
Ang. chiusura
Listello Lustrato P Fandango
2x2 . 1"x1"
[V252]

EDENS1R1
Bacc. Starlight Nero Small
1,5x32,1 . 1/2"x12"
[V180]

EDENS1R2
Bacc. Starlight Oro Small
1,5x32,1 . 1/2"x12"
[V180]

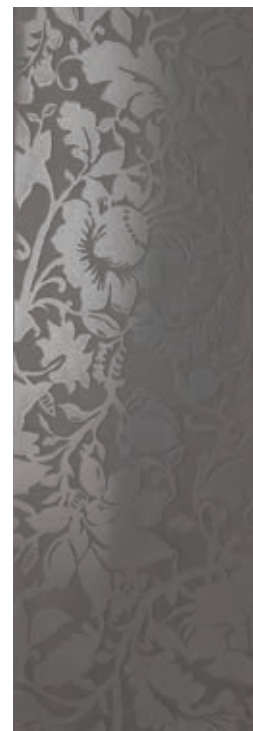
EDENS1R3
Bacc. Starlight Grigio Small
1,5x32,1 . 1/2"x12"
[V180]

EDENC1R1
Coprifilo Acciaio Inox Lucido
1,2x125 . 1/2"x49"
[V330]

decori Decors . Décors . Dekore . Decoraciones . Декор . Декоры



EDENL3R6
Doryfera Fandango Lucido
32,1x96,3 . 12"x40" Rett. ◯
[V355]



EDENL3R7
Arabesque Fandango Lucido
32,1x96,3 . 12"x40" Rett. ◯
[V397]



EDENL3R3
Abstract Fandango Lucido
32,1x96,3 . 12"x40" Rett. ◯ set 2 pz.
[R156]



EDENL3R2
Dahlia Deluxe Fandango Lucido
32,1x96,3 . 12"x40" Rett. ◯ set 2 pz.
[R158]



EDENL3R4
Concept Fandango Lucido
32,1x96,3 . 12"x40" Rett. ◯ set 3 pz.
[R172]

PAVIMENTO COORDINATO
MATCHABLE FLOOR CERAMIC TILE . SOL ASSORTI
KOORDINIERTER BODENBELAG . PAVIMENTO COORDINADO
ΣΥΝΔΥΑΣΜΕΝΟ ΠΑΤΩΜΑ . СОЧЕТАЮЩАЯСЯ НАПОЛЬНАЯ ПЛИТКА



GRES PORCELLANATO COLORATO IN MASSA
FULL-BODY COLOURED PORCELAIN STONEWARE . GRÉS CÉRAMÉ COLORE
DANS LA MASSE . GRES PORCELÁNICO COLOREADO EN MASA . DER
MASSE GEFÄRBTES FEINSTEINZEUG . ΓΚΡΕ ΠΟΡΖΕΛΑΝΗΣ ΧΡΩΜΑΤΙΣΤΟ
ΟΛΙΚΗΣ ΜΑΖΑΣ . ОКРАШЕННЫЙ ПО ВСЕЙ ТОЛЩИНЕ КЕРАМИКГРАНИТ



EDEN63L1
Fandango Lappato Rett.
60x60 (24"x24") Lapp. Rett. ◯
[B253]

AXEL

bianco satinato

32,1x96,3 . 12"x40" rett.

BICOTTURA IN PASTA BIANCA

WHITE BODY DOUBLE - FIRED TILES . BICUISSON EN PATE BLANCHE . ZWEIBRAND AUS WEISSER MASSE . BICOCCIÓN EN PASTA BIANCA . ДИПУРА МЕ ЛΕΥΚΗ ΠΑΣΤΑ . ПЛИТКА ДВУКРАТНОГО ОБЖИГА ИЗ БЕЛОЙ ГЛИНЫ



Rivestimento
Wall tile . Revêtement . Wandfliese
Revestimiento . Επένδυση . Плитка для стен

Pavimento
Floor tile . Sol . Bodenfliese
Pavimento . Πάτωμα . Пол



by
la fabbrica
Civilization of Beauty



AXELV1R1
Bianco Satinato
32,1x96,3 . 12"x40" Rett. ◯
[B240]



AXELV1R2
Bianco Satinato Brett
32,1x96,3 . 12"x40" Rett. ◯
[B240]



AXELV1R3
Bianco Satinato Virage
32,1x96,3 . 12"x40" Rett. ◯
[B240]



AXELM1R1
Mosaico Bianco Satinato
32,1x32,1 . 12"x12" Rett. ◯ (3,4x3,4) su rete
[B350]

PEZZI SPECIALI

TRIMS . PIÈCES SPÉCIALES . FORMSTÜCKE . PIEZAS ESPECIALES . ΕΙΔΙΚΑ ΤΕΜΑΧΙΑ . СПЕЦИАЛНЫЕ ЭЛЕМЕНТЫ

AXELL1R6
Listello Firma
Satinato M Bianco
2x32,1 . 1"x12"
[V220]

AXELR1R1
Listello Satinato M Bianco
2x32,1 . 1"x12"
[V200]

AXELR1R2
Ang. chiusura
Listello Satinato M Bianco
2x2 . 1"x1"
[V252]

AXELR1R3
Listello Satinato C Bianco
1,5x32,1 . 1/2"x12"
[V200]

AXELR1R4
Ang. chiusura
Listello Satinato C Bianco
1,5x1,5 . 1/2"x1/2"
[V252]

EDENS1R1
Bacc. Starlight Nero Small
1,5x32,1 . 1/2"x12"
[V180]

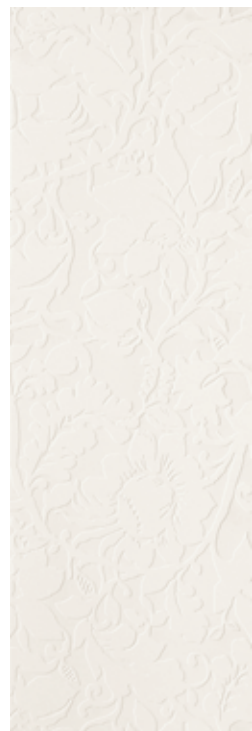
EDENS1R2
Bacc. Starlight Oro Small
1,5x32,1 . 1/2"x12"
[V180]

EDENS1R3
Bacc. Starlight Grigio Small
1,5x32,1 . 1/2"x12"
[V180]

EDENC1R1
Coprifilo Acciaio Inox Lucido
1,2x125 . 1/2"x49"
[V330]

decori

Decors . Décors . Dekore . Decoraciones . Декоры . Декоры



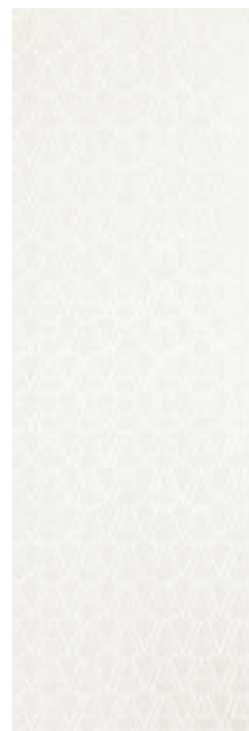
AXELL1R1
Arabesque Bianco Satinato
32,1x96,3 . 12"x40" Rett. ◯
[V297]



AXELL1R4
Dahlia Bianco Satinato
32,1x96,3 . 12"x40" Rett. ◯
[B290]



AXELL1R3
Paradisea Bianco Satinato
32,1x96,3 . 12"x40" Rett. ◯ set 2 pz.
[R156]



AXELL1R5
Firma Bianco Satinato
32,1x96,3 . 12"x40" Rett. ◯
[V277]



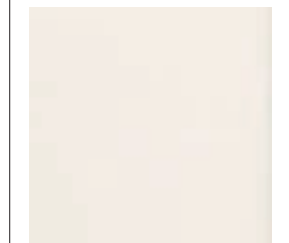
AXELL1R2
Colibrì Bianco Satinato
32,1x96,3 . 12"x40" Rett. ◯ set 2 pz.
[R156]

PAVIMENTO COORDINATO

MATCHABLE FLOOR CERAMIC TILE . SOL ASSORTI
KOORDINIERTER BODENBELAG . PAVIMENTO COORDINADO
ΣΥΝΔΥΑΣΜΕΝΟ ΠΑΤΩΜΑ . ΣΟΧΕΤΑΙΟΥΣΑΝΣΑ ΝΑΠΟΛΥΝΙΑ ΠΛΙΤΚΑ



GRES PORCELLANATO
PORCELAIN TILES . GRES CERAME . FEINSTEINZEUG . GRES PORCELÁNICO . ΚΕΡΑΜΟΓΡΑΝΙΤ . ΓΚΡΕ ΠΟΡΣΕΛΑΝΙΤΣ



AXEL91R1
Bianco Naturale Rett.
32,1x32,1 (12"x12") Nat. Rett. ◯
[B60]

AXEL

vaniglia satinato

32,1x96,3 . 12"x40" rett.

BICOTTURA IN PASTA BIANCA

WHITE BODY DOUBLE - FIRED TILES . BICUISSON EN PATE BLANCHE . ZWEIBRAND AUS WEISSER MASSE . BICOCCIÓN EN PASTA BIANCA . ДИПУРА МЕ ЛΕΥΚΗ ΠΑΣΤΑ . ПЛИТКА ДВУКРАТНОГО ОБЖИГА ИЗ БЕЛОЙ ГЛИНЫ



Rivestimento
Wall tile . Revêtement . Wandfliese
Revestimiento . Επένδυση . Плитка для стен

Pavimento
Floor tile . Sol . Bodenfliese
Pavimento . Πάτωμα . Пол



by
la fabbrica
Civilization of Beauty



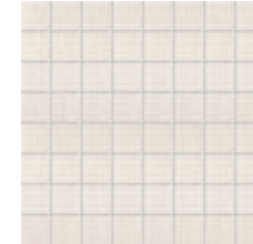
AXELV2R1
Vaniglia Satinato
32,1x96,3 . 12"x40" Rett. ◯
B240



AXELV2R2
Vaniglia Satinato Brett
32,1x96,3 . 12"x40" Rett. ◯
B240



AXELV2R3
Vaniglia Satinato Virage
32,1x96,3 . 12"x40" Rett. ◯
B240



AXELM2R1
Mosaico Vaniglia Satinato
32,1x32,1 . 12"x12" Rett. ◯ (3,4x3,4) su rete
B350

PEZZI SPECIALI
TRIMS . PIÈCES SPÉCIALES . FORMSTÜCKE . PIEZAS ESPECIALES . ΕΙΔΙΚΑ ΤΕΜΑΧΙΑ . СПЕЦИАЛНЫЕ ЭЛЕМЕНТЫ

AXELL2R6
Listello Firma
Satinato M Vaniglia
2x32,1 . 1"x12"
V220

AXELR2R1
Listello Satinato M Vaniglia
2x32,1 . 1"x12"
V200

AXELR2R2
Ang. chiusura
Listello Satinato M Vaniglia
2x2 . 1"x1"
V252

AXELR2R3
Listello Satinato C Vaniglia
1,5x32,1 . 1/2"x12"
V200

AXELR2R4
Ang. chiusura
Listello Satinato C Vaniglia
1,5x1,5 . 1/2"x1/2"
V252

EDENS1R1
Bacc. Starlight Nero Small
1,5x32,1 . 1/2"x12"
V180

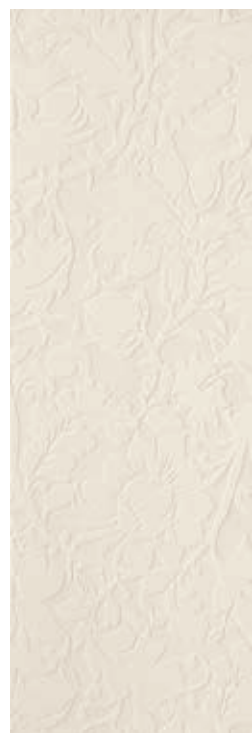
EDENS1R2
Bacc. Starlight Oro Small
1,5x32,1 . 1/2"x12"
V180

EDENS1R3
Bacc. Starlight Grigio Small
1,5x32,1 . 1/2"x12"
V180

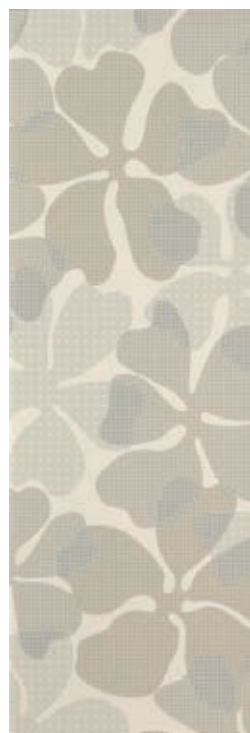
EDENC1R1
Coprifilo Acciaio Inox Lucido
1,2x125 . 1/2"x49"
V330

decori

Decors . Décors . Dekore . Decoraciones . Декоры . Декоры



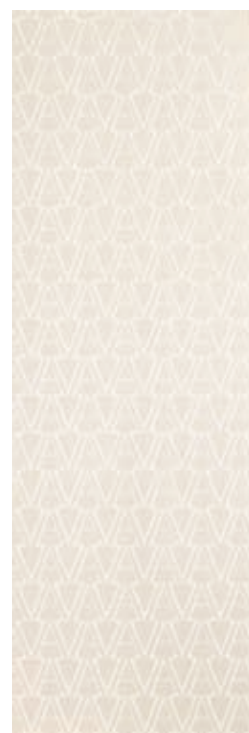
AXELL2R1
Arabesque Vaniglia Satinato
32,1x96,3 . 12"x40" Rett. ◯
V297



AXELL2R4
Dahlia Vaniglia/Sabbia Satinato
32,1x96,3 . 12"x40" Rett. ◯
B290



AXELL2R3
Paradisea Vaniglia Satinato
32,1x96,3 . 12"x40" Rett. ◯ set 2 pz.
R156



AXELL2R5
Firma Vaniglia Satinato
32,1x96,3 . 12"x40" Rett. ◯
V277

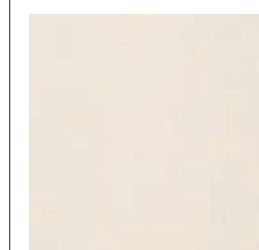


AXELL2R2
Colibrì Vaniglia Satinato
32,1x96,3 . 12"x40" Rett. ◯ set 2 pz.
R156

PAVIMENTO COORDINATO
MATCHABLE FLOOR CERAMIC TILE . SOL ASSORTI
KOORDINIERTER BODENBELAG . PAVIMENTO COORDINADO
ΣΥΝΔΥΑΣΜΕΝΟ ΠΑΤΩΜΑ . ΣΟΧΕΤΑΙΟΥΣΑΡΙΑ ΝΑΠΟΛΥΝΙΑ ΠΛΙΤΚΑ



GRES PORCELLANATO
PORCELAIN TILES . GRES CERAME . FEINSTEINZEUG . GRES PORCELÁNICO . ΚΕΡΑΜΟΓΡΑΝΙΤ . ΓΚΡΕ ΠΟΡΣΕΛΑΝΙΤΣ



AXEL92R1
Vaniglia Naturale Rett.
32,1x32,1 (12"x12") Nat. Rett. ◯
B60

AXEL

sabbia satinato

32,1x96,3 . 12"x40" rett.

BICOTTURA IN PASTA BIANCA

WHITE BODY DOUBLE - FIRED TILES . BICUISSON EN PATE BLANCHE . ZWEIBRAND AUS WEISSER MASSE . BICOCCIÓN EN PASTA BIANCA . ДИПУРА МЕ ЛΕΥΚΗ ΠΑΣΤΑ . ПЛИТКА ДВУКРАТНОГО ОБЖИГА ИЗ БЕЛОЙ ГЛИНЫ



Rivestimento
Wall tile · Revêtement · Wandfliese
Revestimiento · Επένδυση · Плитка для стен

Pavimento
Floor tile · Sol · Bodenfliese
Pavimento · Πάτωμα · Пол



by
la fabbrica
Civilization of Beauty



AXELV3R1
Sabbia Satinato

32,1x96,3 . 12"x40" Rett. ◯
[B240]



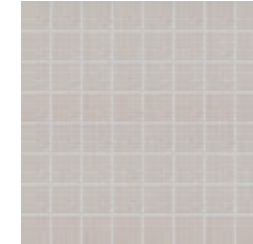
AXELV3R2
Sabbia Satinato Brett

32,1x96,3 . 12"x40" Rett. ◯
[B240]



AXELV3R3
Sabbia Satinato Virage

32,1x96,3 . 12"x40" Rett. ◯
[B240]



AXELM3R1
Mosaico Sabbia Satinato

32,1x32,1 . 12"x12" Rett. ◯ (3,4x3,4) su rete
[B350]

PEZZI SPECIALI

TRIMS . PIÈCES SPÉCIALES . FORMSTÜCKE . PIEZAS ESPECIALES . ΕΙΔΙΚΑ ΤΕΜΑΧΙΑ . СПЕЦИАЛНЫЕ ЭЛЕМЕНТЫ

AXELL3R6
Listello Firma
Satinato M Sabbia

2x32,1 . 1"x12"
[V220]

AXELR3R1
Listello Satinato M Sabbia

2x32,1 . 1"x12"
[V200]

AXELR3R2
Ang. chiusura
Listello Satinato M Sabbia

2x2 . 1"x1"
[V252]

AXELR3R3
Listello Satinato C Sabbia

1,5x32,1 . 1/2"x12"
[V200]

AXELR3R4
Ang. chiusura
Listello Satinato C Sabbia

1,5x1,5 . 1/2"x1/2"
[V252]

EDENS1R1
Bacc. Starlight Nero Small

1,5x32,1 . 1/2"x12"
[V180]

EDENS1R2
Bacc. Starlight Oro Small

1,5x32,1 . 1/2"x12"
[V180]

EDENS1R3
Bacc. Starlight Grigio Small

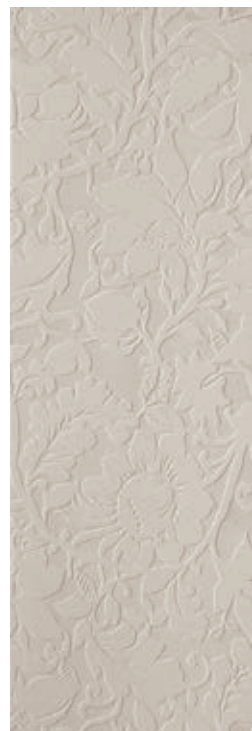
1,5x32,1 . 1/2"x12"
[V180]

EDENC1R1
Coprifilo Acciaio Inox Lucido

1,2x125 . 1/2"x49"
[V330]

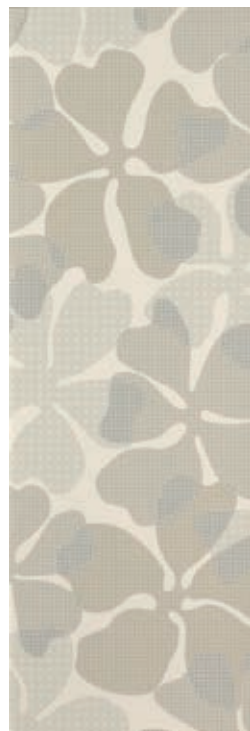
decori

Decors . Décors . Dekore . Decoraciones . Декоры . Декоры



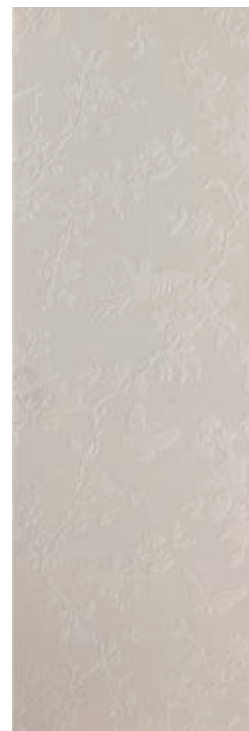
AXELL3R1
Arabesque Sabbia Satinato

32,1x96,3 . 12"x40" Rett. ◯
[V297]



AXELL2R4
Dahlia Vaniglia/Sabbia Satinato

32,1x96,3 . 12"x40" Rett. ◯
[B290]



AXELL3R3
Paradisea Sabbia Satinato

32,1x96,3 . 12"x40" Rett. ◯ set 2 pz.
[R156]



AXELL3R5
Firma Sabbia Satinato

32,1x96,3 . 12"x40" Rett. ◯
[V277]



AXELL3R2
Colibrì Sabbia Satinato

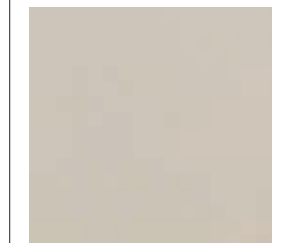
32,1x96,3 . 12"x40" Rett. ◯ set 2 pz.
[R156]



PAVIMENTO COORDINATO
MATCHABLE FLOOR CERAMIC TILE · SOL ASSORTI
KOORDINIERTER BODENBELAG · PAVIMENTO COORDINADO
ΣΥΝΔΥΑΣΜΕΝΟ ΠΑΤΩΜΑ · ΣΟΧΕΤΑΙΟΥΣΑΡΑ ΣΑ ΠΟΛΥΝΙΑ ΠΛΙΤΚΑ



GRES PORCELLANATO
PORCELAIN TILES · GRES CERAME · FEINSTEINZEUG · GRES PORCELÁNICO · ΚΕΡΑΜΟΓΡΑΝΙΤΕΣ · ΚΡΕ ΠΟΡΣΕΛΑΝΙΤΕΣ



AXEL93R1
Sabbia Naturale Rett.

32,1x32,1 (12"x12") Nat. Rett. ◯
[B60]

AXEL

fandango satinato

32,1x96,3 . 12"x40" rett.

BICOTTURA IN PASTA BIANCA

WHITE BODY DOUBLE - FIRED TILES . BICUISSON EN PATE BLANCHE . ZWEIBRAND AUS WEISSER MASSE . BICOCCIÓN EN PASTA BIANCA . ДИПУРА МЕ ЛΕΥΚΗ ΠΑΣΤΑ . ПЛИТКА ДВУКРАТНОГО ОБЖИГА ИЗ БЕЛОЙ ГЛИНЫ

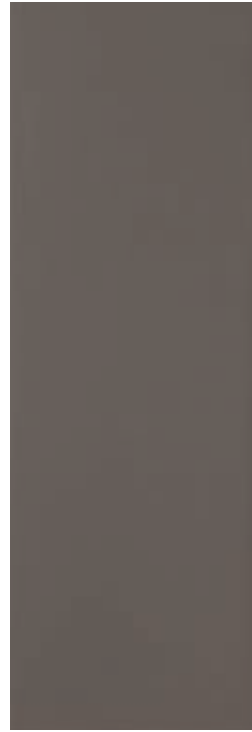


Rivestimento
Wall tile · Revêtement · Wandfliese
Revestimiento · Επένδυση · Плитка для стен

Pavimento
Floor tile · Sol · Bodenfliese
Pavimento · Πάτωμα · Пол



by
la fabbrica
Civilization of Beauty



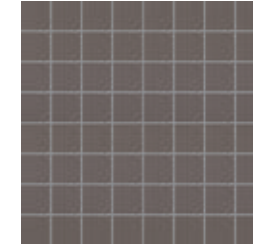
AXELV4R1
Fandango Satinato
32,1x96,3 . 12"x40" Rett. ◻
[B240]



AXELV4R2
Fandango Satinato Brett
32,1x96,3 . 12"x40" Rett. ◻
[B240]



AXELV4R3
Fandango Satinato Virage
32,1x96,3 . 12"x40" Rett. ◻
[B240]



AXELM4R1
Mosaico Fandango Satinato
32,1x32,1 . 12"x12" Rett. ◻ (3,4x3,4) su rete
[B350]

PEZZI SPECIALI
TRIMS · PIÈCES SPÉCIALES · FORMSTÜCKE · PIEZAS ESPECIALES · ΕΙΔΙΚΑ ΤΕΜΑΧΙΑ · СПЕЦИАЛНЫЕ ЭЛЕМЕНТЫ

AXELL4R6
Listello Firma
Satinato M Fandango
2x32,1 . 1"x12"
[V220]

AXELR4R1
Listello Satinato M Fandango
2x32,1 . 1"x12"
[V200]

AXELR4R2
Ang. chiusura
Listello Satinato M Fandango
2x2 . 1"x1"
[V252]

AXELR4R3
Listello Satinato C Fandango
1,5x32,1 . 1/2"x12"
[V200]

AXELR4R4
Ang. chiusura
Listello Satinato C Fandango
1,5x1,5 . 1/2"x1/2"
[V252]

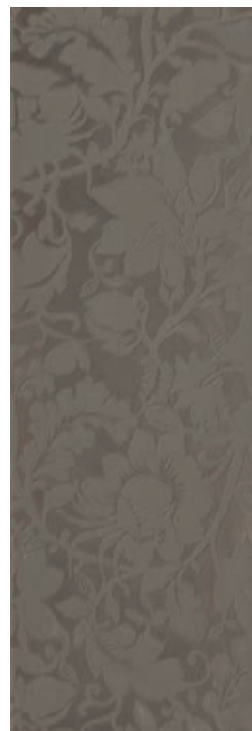
decori Decors · Décors · Dekore · Decoraciones · Ντεκόρ · Декоры

EDENS1R1
Bacc. Starlight Nero Small
1,5x32,1 . 1/2"x12"
[V180]

EDENS1R2
Bacc. Starlight Oro Small
1,5x32,1 . 1/2"x12"
[V180]

EDENS1R3
Bacc. Starlight Grigio Small
1,5x32,1 . 1/2"x12"
[V180]

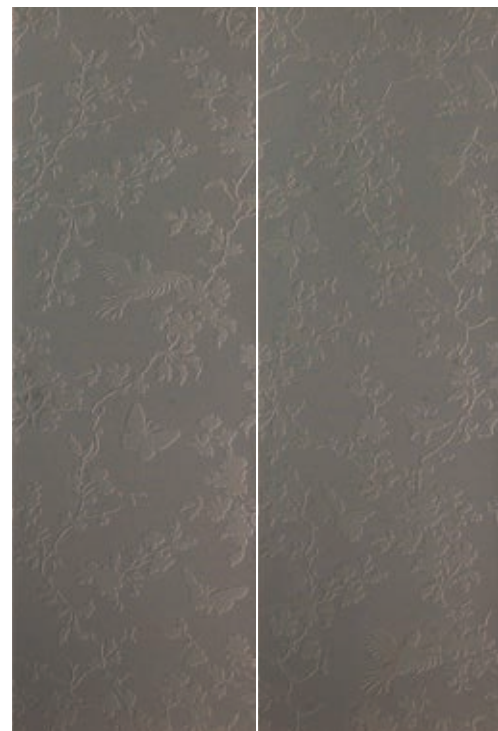
EDENC1R1
Coprifilo Acciaio Inox Lucido
1,2x125 . 1/2"x49"
[V330]



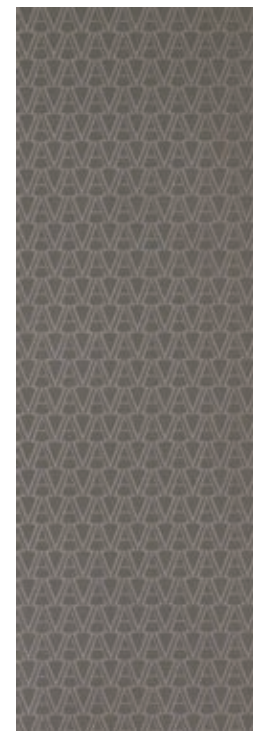
AXELL4R1
Arabesque Fandango Satinato
32,1x96,3 . 12"x40" Rett. ◻
[V297]



AXELL4R4
Dahlia Fandango Satinato
32,1x96,3 . 12"x40" Rett. ◻
[B290]



AXELL4R3
Paradisea Fandango Satinato
32,1x96,3 . 12"x40" Rett. ◻ set 2 pz.
[R156]



AXELL4R5
Firma Fandango Satinato
32,1x96,3 . 12"x40" Rett. ◻
[V277]

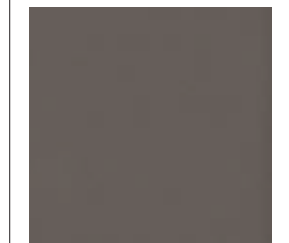


AXELL4R2
Colibrì Fandango Satinato
32,1x96,3 . 12"x40" Rett. ◻ set 2 pz.
[R156]

PAVIMENTO COORDINATO
MATCHABLE FLOOR CERAMIC TILE · SOL ASSORTI
KOORDINIERTER BODENBELAG · PAVIMENTO COORDINADO
ΣΥΝΔΥΑΣΜΕΝΟ ΠΑΤΩΜΑ · ΣΟΧΕΤΑΙΟΥΣΑΡΧΑ ΗΑΠΟΛΥΝΙΑ ΠΛΙΤΚΑ



GRES PORCELLANATO
PORCELAIN TILES · GRES CERAME · FEINSTEINZEUG · GRES PORCELÁNICO · ΚΕΡΑΜΟΓΡΑΝΙΤ. ΓΚΡΕ ΠΟΡΣΕΛΑΝΙΤΣ



AXEL94R1
Fandango Naturale Rett.
32,1x32,1 (12"x12") Nat. Rett. ◻
[B60]

I decori Eden ed Axel. Alta tecnologia & artigianalità per ottenere un decoro unico e prezioso.

Eden and Axel decorations. High technology and craftsmanship for a unique and precious decoration.
Декоры Eden и Axel. Высокая технология и ручной характер для создания уникального и ценного декора



Concept

Forme geometriche che tagliano gli spazi resi tridimensionali dalle specchiature del fondo: tutto questo è **Concept**, un decoro che pur ispirandosi alle geometrie dei quadri di Paul Klee, trova nell'uso delle tre dimensioni la sua vera originalità.

Questo particolare effetto tridimensionale, risultante dall'effetto combinato della specchiatura di fondo e delle applicazioni superficiali a rilievo della piastrella, è il frutto di una serie di passaggi decorativi complessi, che uniscono la precisione dei tratti all'efficacia della tecnica decorativa che viene realizzata in un ambiente sterile ad atmosfera controllata atto a garantire, soprattutto nelle specchiature, l'assenza di impurità.

Concept è ottenuto cuocendo per 4 volte la materia costitutiva la piastrella ed intervallando, tra una cottura e l'altra, le fasi di produzione e di applicazioni della decorazione superficiale per opera di macchine decoratrici ad alta precisione.

Geometric shapes that cut spaces, made three-dimensional by mirrorings of the base: all of this is Concept, a decoration that while drawing inspiration from the geometries of the paintings of Paul Klee, finds its true originality in the use of three dimensions.

This particular three-dimensional effect, resulting from the combined effect of the mirroring of the base and of the relief surface applications of the tile, is the result of a series of complex decorative steps which combine the accuracy of the designs to the effectiveness of the decorative technique that is performed in a sterile environment with controlled atmosphere designed to ensure the absence of impurities, especially in the mirrorings.

Concept is obtained by firing the constitutive material of the tile 4 times and interspersing, between one firing and another, the steps of production and of applications of the surface decoration through the use of high precision decorating machines.

Геометрические формы режут пространства, которые отражающие свойства фона делают трехмерными. Все это лежит в основе декора Concept, черпающего вдохновение в геометрических формах картин Пауля Клее, но оригинальность которого заключается в применении трех измерений.

Этот специальный эффект трехмерности, получающийся в результате совместного действия отражающего фона и рельефной поверхности плитки, является плодом ряда сложных декоративных процедур. Они сливаются воедино точность линий с эффективностью декоративного метода, выполняющегося в стерильной камере с контролируемой атмосферой для обеспечения отсутствия примесей, особенно на отражающих поверхностях.

Декор Concept создается 4-кратным обжигом материала плитки, чередуя операции обжига с производством и нанесением поверхностных декоративных элементов с применением высокоточного оборудования.



Abstract

Come l'astrattismo che ritroviamo nei quadri di Kandinsky, le composizioni realizzabili con **Abstract** riflettono una propria espressione artistica visuale, basata sull'emozionalità dei colori e delle forme non circoscritta nei limiti di una figura definita.

Tali originalità e versatilità sono frutto dell'insieme sapiente di varie fasi di decorazione della piastrella, realizzate sia a macchina che a mano in un processo particolarmente complesso che si definisce a "quarto fuoco".

Nel dettaglio, da una prima fase di decorazione, dove viene applicata una serie di smalti per ottenere l'effetto "lustro", ne segue una seconda dove vengono depositate a caduta, sulla superficie della piastrella, delle graniglie dorate che si fonderanno ad una temperatura di 1020° durante l'ultima fase di cottura del decoro.

Similar to the abstraction that we find in the paintings of Kandinsky, the compositions that can be created with Abstract reflect a personal artistic visual expression, based on the emotionality of the colours, and the forms are not confined within the limits of a defined figure.

Such originality and versatility are the result of the combined expertise at the various steps of decoration of the tile, produced both by machine or manually in a particularly complex process that is defined as "fourth fire".

In detail, from an initial phase of decoration, where a series of glazes is applied to achieve the "shine" effect, follows a second where golden grits are drop-deposited onto the surface of the tile that will melt at a temperature of 1020° during the final stage of firing of the decoration.

Как в абстрактных картинах Кандинского, композиции, создаваемые при помощи Abstract, выражают особый художественный взгляд, основанный на эмоциональном заряде цветов и форм, который не ограничивается контуром четко определенных фигур.

Эта оригинальность и универсальность основана на умелом сочетании разных этапов декорирования плитки, выполненных машинным и ручным способом, применяя особо сложный производственный процесс под названием "четвертый обжиг". То есть, после первого этапа декорирования, во время которого наносятся несколько слоев глазури для получения эффекта "глянца", выполняется второй этап, в течение которого золотистая крошка насыпается на поверхность плитки. Эта крошка плавится при температуре 1020° при выполнении последней фазы обжига декора.

I decori Eden ed Axel. Alta tecnologia & artigianalità per ottenere un decoro unico e prezioso.

Eden and Axel decorations. High technology and craftsmanship for a unique and precious decoration.
Декоры Eden и Axel. Высокая технология и ручной характер для создания уникального и ценного декора



Un fiore deciso che vuole mostrarsi e che rinasce dalle ceneri della pop art degli anni 70; un fiore che ne mantiene le forme ma non i colori, un fiore che si inchina ai dettami del design di oggi: un pois in pieno stile black and white per una nuova forma di immagine post modernista.

Dahlia Deluxe non è soltanto un decoro del tutto particolare nel suo design, ma è particolarmente articolata anche la sua realizzazione che è manuale negli aspetti più delicati e complessi. La produzione avviene in 4 distinte fasi, ciascuna stabilizzata con un passaggio in forno ad una temperatura di 1000°. Se le prime 2 fasi sono necessarie per realizzare la piastrella in sé, da utilizzare come base per il decoro, nella terza fase viene fuso, in cottura, lo smalto superficiale ad effetto metallico che troviamo nei petali del fiore.

Nella quarta, infine, le graniglie di vetro ceramico misto a granuli metallici si fondono insieme per donare al decoro l'effetto di rilievo al tatto.



Dahlia Deluxe

A striking flower that aims to stand out and that is reborn from the ashes of the pop art of the 70s; a flower that keeps those forms but not the colours, a flower that bows to the dictates of modern design: a polka dot in full black and white style for a new form of post modernist image.

Dahlia deluxe is not only a decoration that is wholly particular in its design, but is also particularly detailed in its creation which is manual in the most delicate and complex aspects. The production takes place in 4 distinct steps, each stabilised with a step in the kiln at a temperature of 1000°. If the first 2 steps are necessary to create the tile itself, to be used as the basis for the decoration, in the third step the metallic-effect surface glaze that we find in flower petals is melted through firing. In the fourth, finally, the ceramic glass grits mixed with metallic granules melt together to produce in the decoration a raised relief effect.

Решительный цветок, который хочет обратить на себя внимание, возродился из пепла поп-арта 70-х годов. Этот цветок сохранит формы тех лет, но не цвета, потому что он подчиняется правилам сегодняшнего дизайна. Мотив "в горошек" полностью в черно-белом стиле создает новый вид постмодернистского имиджа. Dahlia deluxe - это не просто декор с из ряда вон выходя-

щим дизайном, но и предусматривает трудный процесс изготовления, самые ответственные и сложные этапы которого выполняются вручную. Производство подразделяется на 4 отдельных этапа, каждый из которых фиксируется кратковременным обжигом в печи при температуре 1000°. Два первых этапа необходимы для создания плитки, которая используется в качестве основы для декора. Во время третьего этапа плавится поверхностная глазурь с металлизированным эффектом, имеющаяся на лепестках цветка. Наконец, во время четвертого этапа спекается крошка из керамического стекла вместе с металлическими гранулами, придавая декору рельефный эффект при касании.

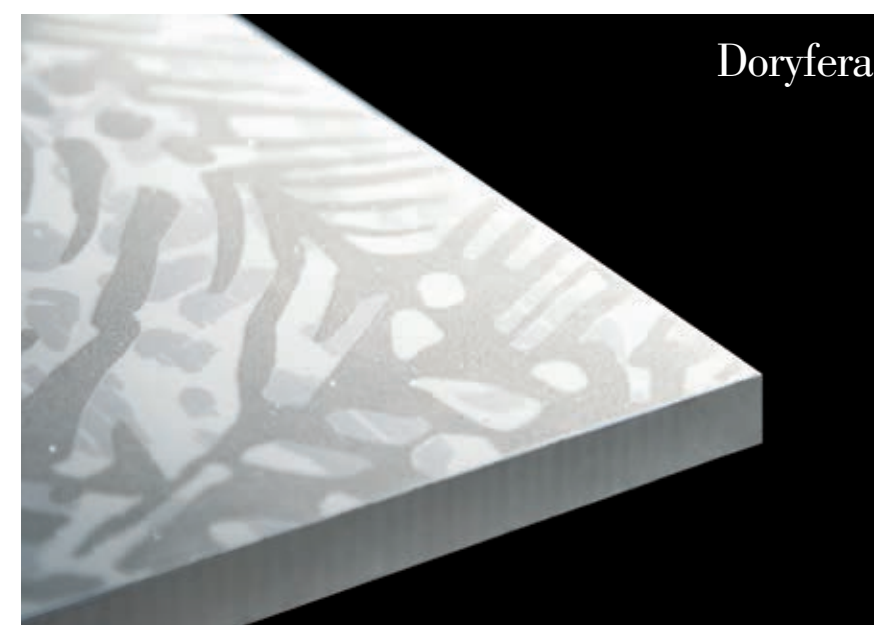
Bacchetta Starlight:

Luminosità e brillantezza sono le caratteristiche che meglio ne descrivono i pregi. Il segreto risiede nel materiale di cui è composta la superficie del decoro: una resina epossidica mescolata a glitter metallici che dona profondità e trasparenza al decoro stesso. L'applicazione di tale resina avviene attraverso un graduale procedimento, necessariamente artigianale, che prevede oltre 2 giorni di essiccazione in cabine ad atmosfere e temperatura controllate, per garantire le eccezionali doti di purezza e trasparenza del materiale.



Shine and gloss are the characteristics that best describe their merits. The secret lies in the material that makes up the surface of the decoration: an epoxy resin mixed with metallic glitters that brings depth and transparency to the decoration itself. The application of this resin takes place through a gradual process, necessarily by hand, which requires more than 2 days of drying in the atmosphere- and temperature-controlled cabins, to ensure the exceptional qualities of purity and transparency of the material.

Характеристики блеска и глянца дают наилучшее описание ее преимуществ. Секрет кроется в материале, из которого состоит поверхность декора. Это - эпоксидная смола, смешанная с металлическими блестками, которая придает декору глубину и прозрачность. Нанесение этой смолы выполняется при помощи постепенного процесса, выполняемого обязательно вручную. Для обеспечения высочайших качеств чистоты и прозрачности материала процесс предусматривает сушку в течение более 2 дней в камерах с контролируемой атмосферой и температурой.



Doryfera

Palmette brillanti del lungomare napoletano per dare un tocco sofisticato ed al contempo naturale all'ambiente: **Doryfera** è un originale decoro che reagisce alla luce con riflessi di perla grazie alle graniglie ad effetto perlescente che ne arricchiscono la superficie.

Queste graniglie, in forma di granuli vetrosi, vengono applicate a caduta sulla piastrella utilizzando un telaio serigrafico, poi, tramite cottura in forno a 980°, si amalgamano allo smalto superficiale della piastrella fondendosi con esso.

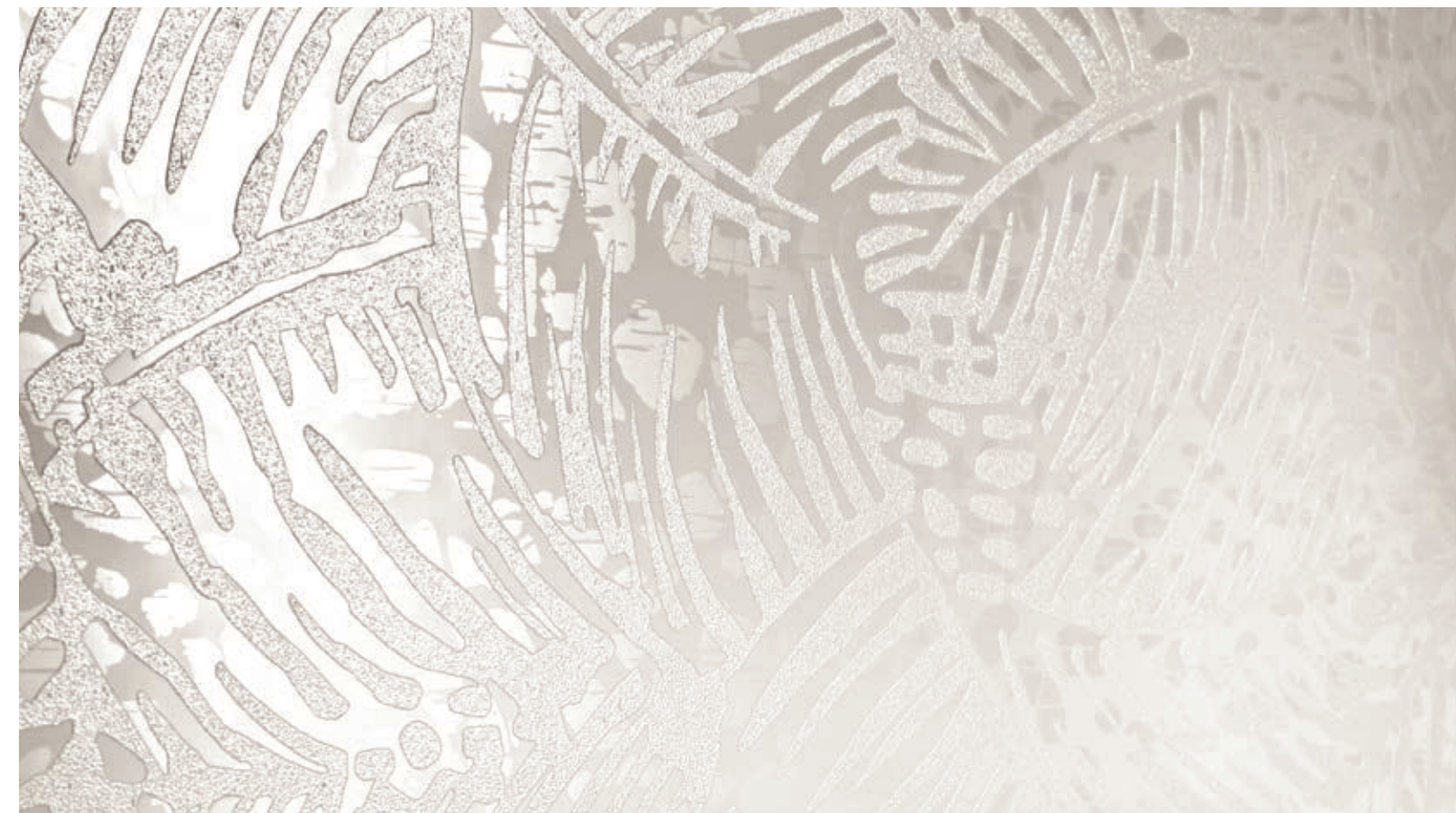
Gleaming palmettes of the Neapolitan seafront to give a sophisticated and at the same time natural touch to a room: Doryfera is an original decoration that reacts to light with accents of pearl thanks to the pearly effect grits that enhance the surface.

These grits, in the form of vitreous granules, are drop-applied onto the tile using a silk-screen printing frame, then, by firing in a kiln at 980°, they amalgamate with the surface glaze of the tile merging with it.

Пышные невысокие пальмы, растущие на неаполитанской набережной, придают интерьеру штрих изысканности и натуральности.

Doryfera - это оригинальный декор, на котором свет создает перламутровые оттенки благодаря крошкам с жемчужным эффектом, украшающим его поверхность. Эта крошка наносится в виде падающих на плитку стеклянных крупинок, применяя шелкографический трафарет.

После обжига в печи при температуре 980° крошка смешивается с поверхностной глазурью плитки, сливаясь с ней.

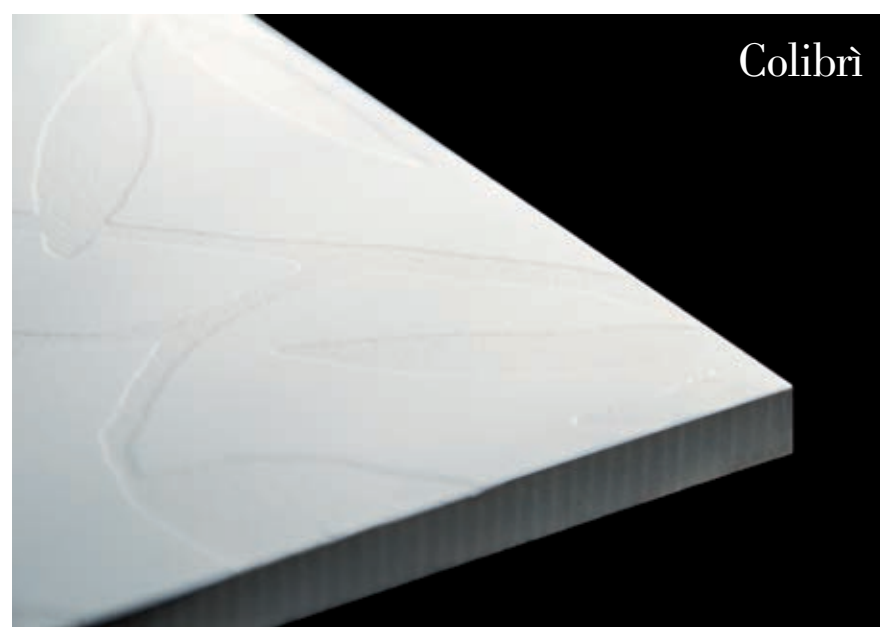


I decori Eden ed Axel. Alta tecnologia & artigianalità per ottenere un decoro unico e prezioso.

Eden and Axel decorations. High technology and craftsmanship for a unique and precious decoration.
Декоры Eden и Axel. Высокая технология и ручной характер для создания уникального и ценного декора



Colibrì



Dalla stampa animalier ad una forma di rappresentazione della natura più realistica: un decoro che prende il nome dal soggetto immortalato, un colibrì rappresentato tridimensionalmente che si libra nell'aria in un canneto.

Colibrì è un decoro che cela la sua complessità nella sua armonia, un decoro tridimensionale che viene rifinito a mano in ogni fase della sua realizzazione e che si ottiene scavando la superficie della piastrella con la stessa tecnica utilizzata per realizzare i bassorilievi in marmo. La piastrella di fondo viene successivamente rismaltata e cotta in forno una prima volta per chiudere le eventuali porosità aperte, ed una seconda volta, a temperatura diversa (ed è di fatto la quarta cottura che subisce la piastrella), per eliminare eventuali impurità ed imperfezioni residue.

Infine, è rifinita a mano pezzo per pezzo.

From animalier engraving to a form of representation of nature that is more realistic: a decoration that takes its name from an immortalised subject, a hummingbird represented three-dimensionally that hovers in the air in a thicket.

Colibrì is a decoration that hides its complexity in its harmony, a three-dimensional decoration that is finished by hand at every stage of its creation and which is obtained by engraving the surface of the tile with the same technique used to produce marble bas-reliefs.

The base tile is subsequently reglazed and fired in the kiln the first time to close any open porosity, and a second time, at a different temperature (and it is in fact the fourth firing that the tile undergoes), to eliminate any impurities and residual imperfections.

Finally, it is finished by hand, piece by piece.

Отмечает переход от анималистичных принтов до более реалистичного воспроизведения природы.

Этот декор берет свое название от представленного сюжета - трехмерное изображение колибри, парящего в воздухе над камышами.

Декор Colibrì скрывает свою сложность в гармонии результата.

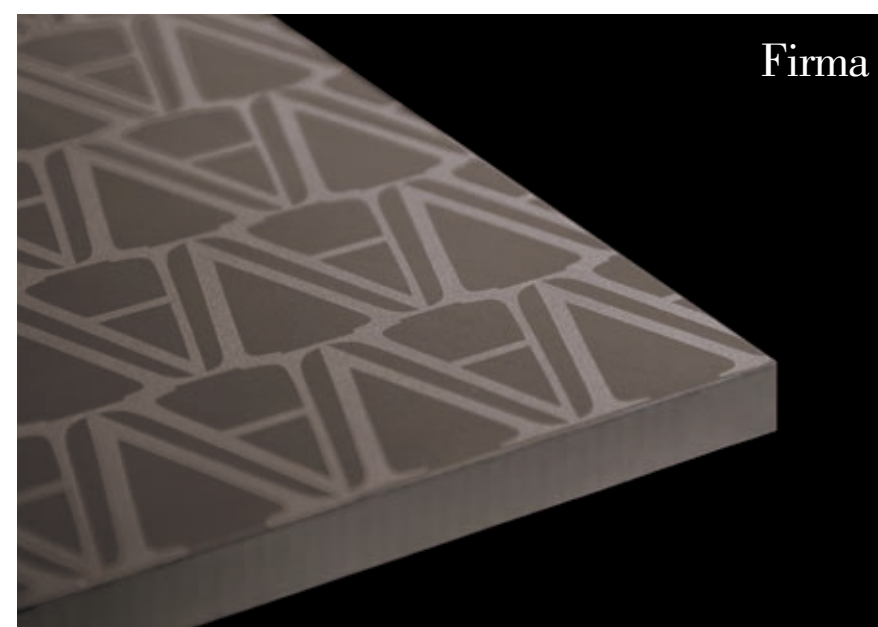
На каждом этапе производства этого трехмерного декора отделка выполняется вручную, а сам декор получается резкой по поверхности плитки таким же методом, который используется для получения мраморного барельефа.

Далее на плитку повторно наносится глазурь, выполняется еще один обжиг для устранения возможно открывшихся пор, и второй обжиг при другой температуре (в конечном итоге - это четвертый обжиг, которому подвергается плитка) для удаления возможных примесей и оставшихся недостатков.

Наконец, отделка каждого отдельного элемента выполняется вручную.



Firma



Con il decoro **Firma** abbiamo voluto giocare con il marchio AVA.

L'abbiamo modificato, l'abbiamo plasmato e duplicato fino ad ottenerne una texture elegante e raffinata, una texture che potesse essere sia la nostra personalissima firma ma anche un decoro elegante che arricchisca di stile l'ambiente arredato con la collezione Axel.

Firma è un decoro che si ottiene tramite una sabbatura di precisione che ne incide la superficie ma senza scalfirne lo smalto, in modo tale da realizzare un disegno senza intaccarne le caratteristiche tecnico-fisiche tipiche della bicottura.

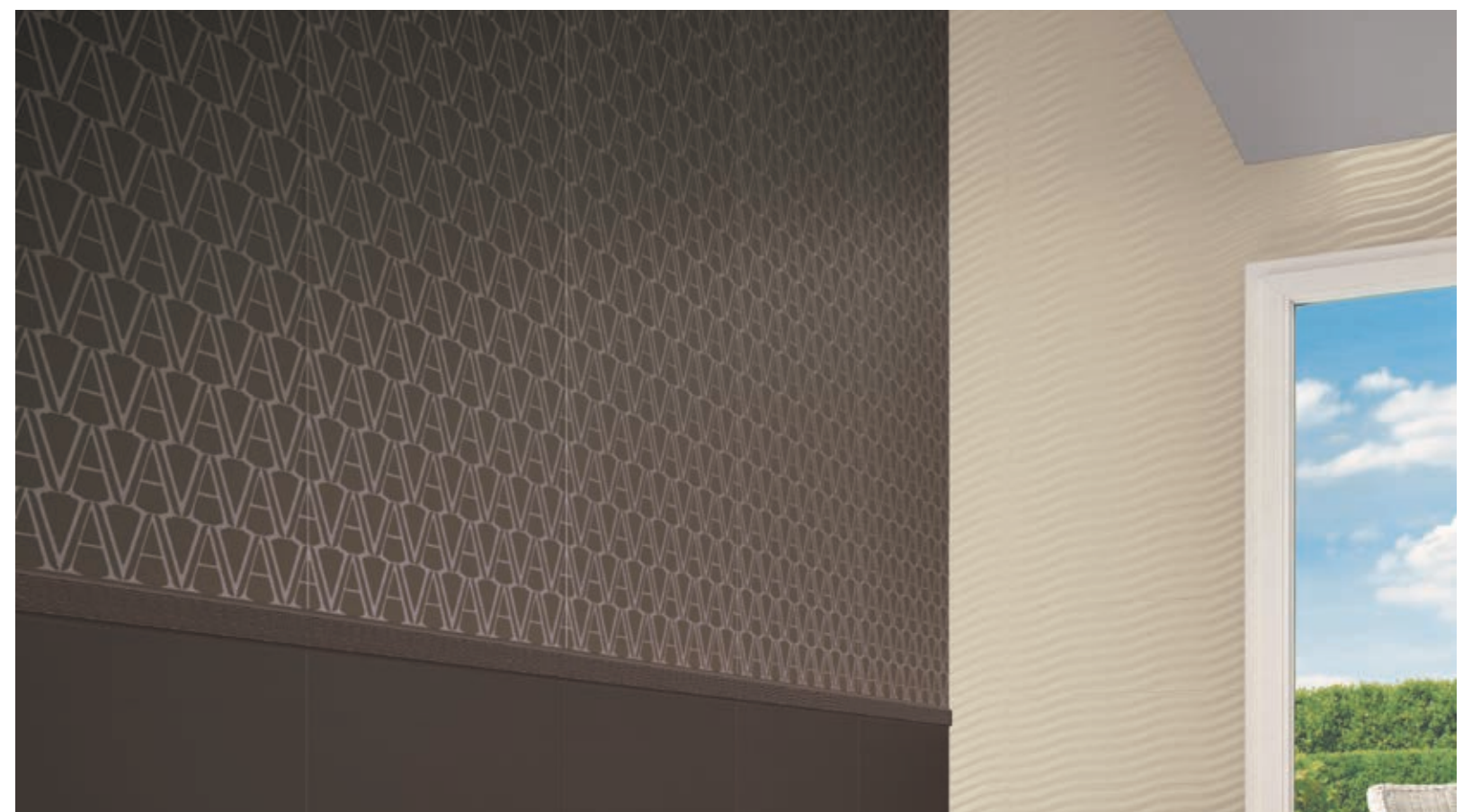
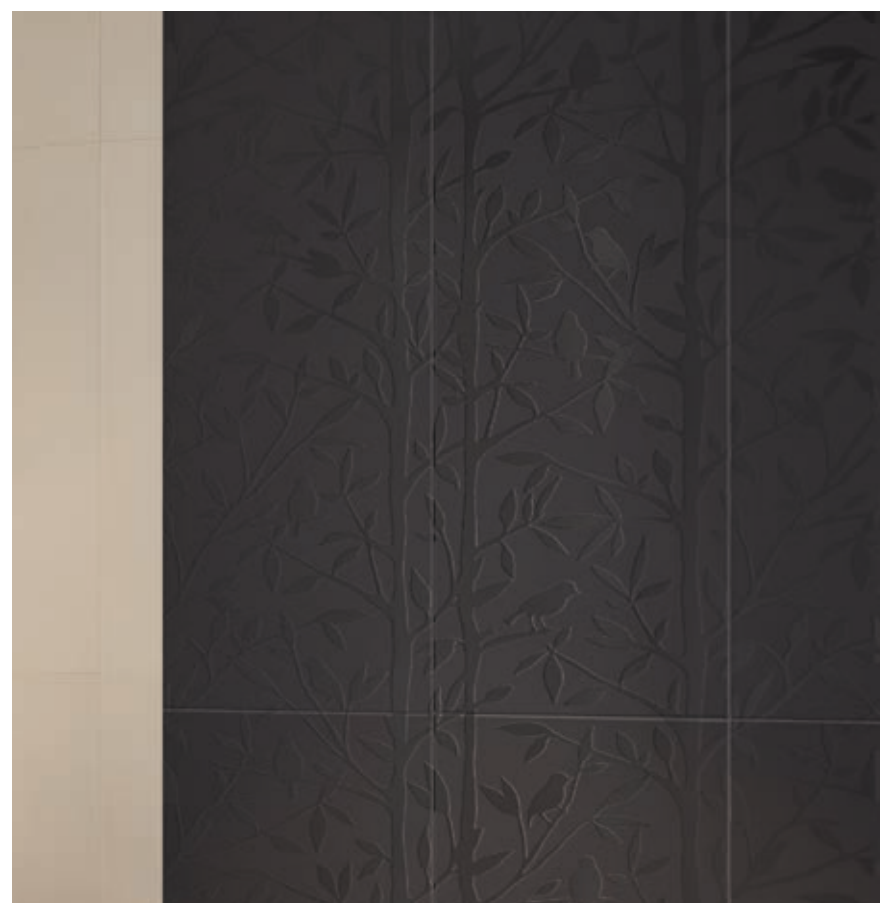
The AVA trademark provided inspiration for the Firma decoration.

We changed it, we fashioned and duplicated it until we achieved an elegant and refined texture, a texture that could be both our own personal signature but also an elegant decoration that enriches the style of a room furnished with the Axel collection.

Firma is a decoration that is obtained by means of precision sanding that works the surface but without scratching its glaze thus creating a design without sacrificing the physical-technical features typical of double-firing

Декор Firma родился в результате "игры" с маркой AVA.

Мы изменили ее, оформили по-новому и преумножили вплоть до получения элегантной и изысканной текстуры, которая могла использоваться как в качестве нашей оригинальной подписи, так и в качестве элегантно-му коллекции Axel, высокий стиль. Декор Firma получен методом точной пескоструйной обработки, надрезающей поверхность, но не повреждающей глазурь, что позволяет наносить рисунок без изменения технических и физических характеристик плитки двукратного обжига.



I decori Eden ed Axel. Alta tecnologia & artigianalità per ottenere un decoro unico e prezioso.

Eden and Axel decorations. High technology and craftsmanship for a unique and precious decoration.
Декоры Eden и Axel. Высокая технология и ручной характер для создания уникального и ценного декора



Dagli arazzi dei castelli lombardi alla ceramica della collezione Axel, ricercati arabeschi che arricchiscono senza soluzione di continuità ambienti che vogliono apparire moderni prendendo spunto dalla nostra storia.

Arabesque è un decoro le cui tecniche di produzione sono le stesse dei decori Paradisea e Colibrì.

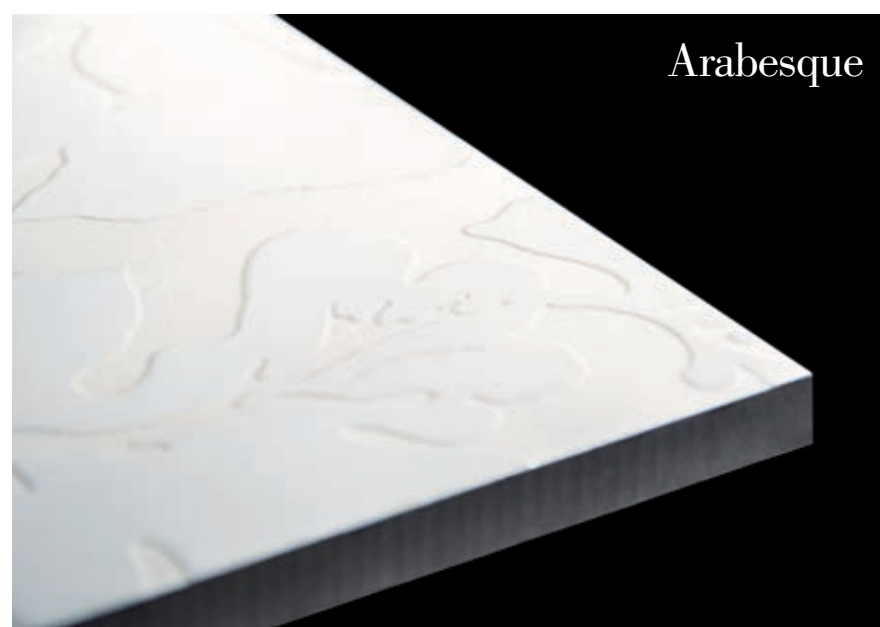
From the tapestries of the Lombardian castles to the ceramics of the Axel collection, sought after arabesques that enrich without detracting from the ambient continuity, seeking a contemporary appearance taking a cue from our history.

Arabesque is a decoration whose production techniques are the same as those of the Paradisea and Colibrì decorations.

Из гобеленов замков Ломбардии пришел в коллекцию керамической плитки Axel изысканный орнамент, непрерывно украшающий интерьеры, которые должны приобрести современный вид, черпая вдохновение в истории.

Производственные процедуры декора Arabesque - такие же, как и для декора Paradisea и Colibrì.

Arabesque



Un'antica tecnica che si diffuse in Italia ed in Germania nel 1500, l'acquaforte, per realizzare un mosaico unico nel suo genere per originalità e preziosità.

Un vero foglio d'Oro o di Platino, applicato manualmente negli avvallamenti della pietra naturale corrosa dall'acido, per realizzare tasselli di mosaico mai uguali l'uno all'altro come vere pepite d'oro o di platino.

Una piccola opera d'arte per arricchire con il lusso più puro gli ambienti più originali.

An ancient technique that became popular in Italy and Germany in 1500, the aqua fortis, to create a mosaic unique of its kind in terms of originality and preciousness.

A true sheet of gold or platinum, manually applied into the channels of the natural stone corroded by acid, to produce pieces of mosaic, no two ever the same as real nuggets of gold or platinum.

A small work of art to enrich the most original of environments with the purest luxury.

Mosaico Foglia Platino



Старинная техника офорт, получившая распространение в Италии и Германии в XVI в., используется для создания мозаики, уникальной в своем роде по оригинальности и ценности.

Настоящая золотая или платиновая фольга наносится вручную в выемки натурального камня, разъеденного кислотой, создавая элементы мозаики всегда отличающиеся друг от друга, как настоящие самородки золота или платины.

Это небольшое произведение искусства украшает чистой роскошью самые оригинальные интерьеры.

CARATTERISTICHE TECNICHE RIVESTIMENTO IN PASTA BIANCA - ISO 13006 BIII GL

TECHNICAL FEATURES WHITE BODY CERAMIC - ISO 13006 BIII GL - CARACTÉRISTIQUES TECHNIQUES DE RÉVÈTEMENT EN PÂTE BLANCHE - ISO 13006 BIII GL - TECHNISCHE EIGENSCHAFTEN WANDFLESEN IN WEISSER SHERBEN - ISO 13006 BIII GL - ΤΕΧΝΙΚΑ ΧΑΡΑΚΤΗΡΙΣΤΙΚΑ ΕΠΕΝΔΥΣΗΣ ΜΕ ΛΕΥΚΗ ΠΑΣΤΑ - ISO 13006 BIII GL - ТЕХНИЧЕСКИЕ ХАРАКТЕРИСТИКИ ОТДЕЛОЧНОЙ ПЛИТКИ ИЗ БЕЛОЙ ГЛИНЫ - ISO 13006 BIII GL

Table with 6 columns: CARATTERISTICA, UNITÀ DI MISURA, VALORE MEDIO LA FABBRICA, VALORE PRESCRITTO, METODO DI PROVA. Rows include dimensional characteristics, thickness, straightness, orthogonality, planarity, water absorption, flexion resistance, rupture force, abrasion resistance, thermal expansion, shock resistance, crazing, chemical resistance, staining, and acid resistance.



Civilization of Beauty

GRES PORCELLANATO COLORATO IN MASSA ISO 13006 - G - BLA (E ≤ 0,5%) UNI EN 14411 - G -

FULL-BODY COLOURED PORCELAIN STONeware . GRÈS CÉRAMe COLORÉ DAns LA MASSE . GRES PORCELÁNICO COLOREADO EN MASA . IN DER MASSE GEFÄRBTES FEINSTEINZEUG . ΓΚΡΕ ΠΟΡΣΕΛΑΝΗΣ ΧΡΟΜΑΤΙΣΤΟ ΟΛΙΚΗΣ ΜΑΖΑΣ . ОКРАШЕННЫЙ ПО ВСЕЙ ТОЛЩИНЕ КЕРАМОГРАНИТ ISO 13006 - G - BLA (E ≤ 0,5%) UNI EN 14411 - G -

GRES PORCELLANATO ISO 13006 - G - BLA (E ≤ 0,5%) UNI EN 14411 - G -

PORCELAIN TILES . GRES CERAME . FEINSTEINZEUG . GRES PORCELÁNICO . ΚΕΡΑΜΟΓΡΑΝΙΤ . 13006 - G - BLA (E ≤ 0,5%) UNI EN 14411 - G -

Main technical specifications table with 6 columns: CARATTERISTICA, METODO DI PROVA, VALORE PRESCRITTO GRES PORCELLANATO COLORATO IN MASSA, VALORE PRESCRITTO GRES PORCELLANATO, VALORE PRESCRITTO GRES PORCELLANATO, and CONFORME. Rows include dimensions, thickness, straightness, orthogonality, planarity, water absorption, flexion resistance, rupture force, abrasion resistance, thermal expansion, crazing, chemical resistance, staining, acid resistance, and color stability.



Febbraio
2013



by



Civilization of Beauty