

PETRACER'S



FINE CERAMICS TILES



collezione
Royal



PETRACER'S



FINE CERAMICS TILES



L' eleganza della

tradizione classica interpretata

con spirito contemporaneo.

Petracer Vi propone con Royal

una collezione unica,

che sa unire il rigore

dello stile classico

con la versatilità

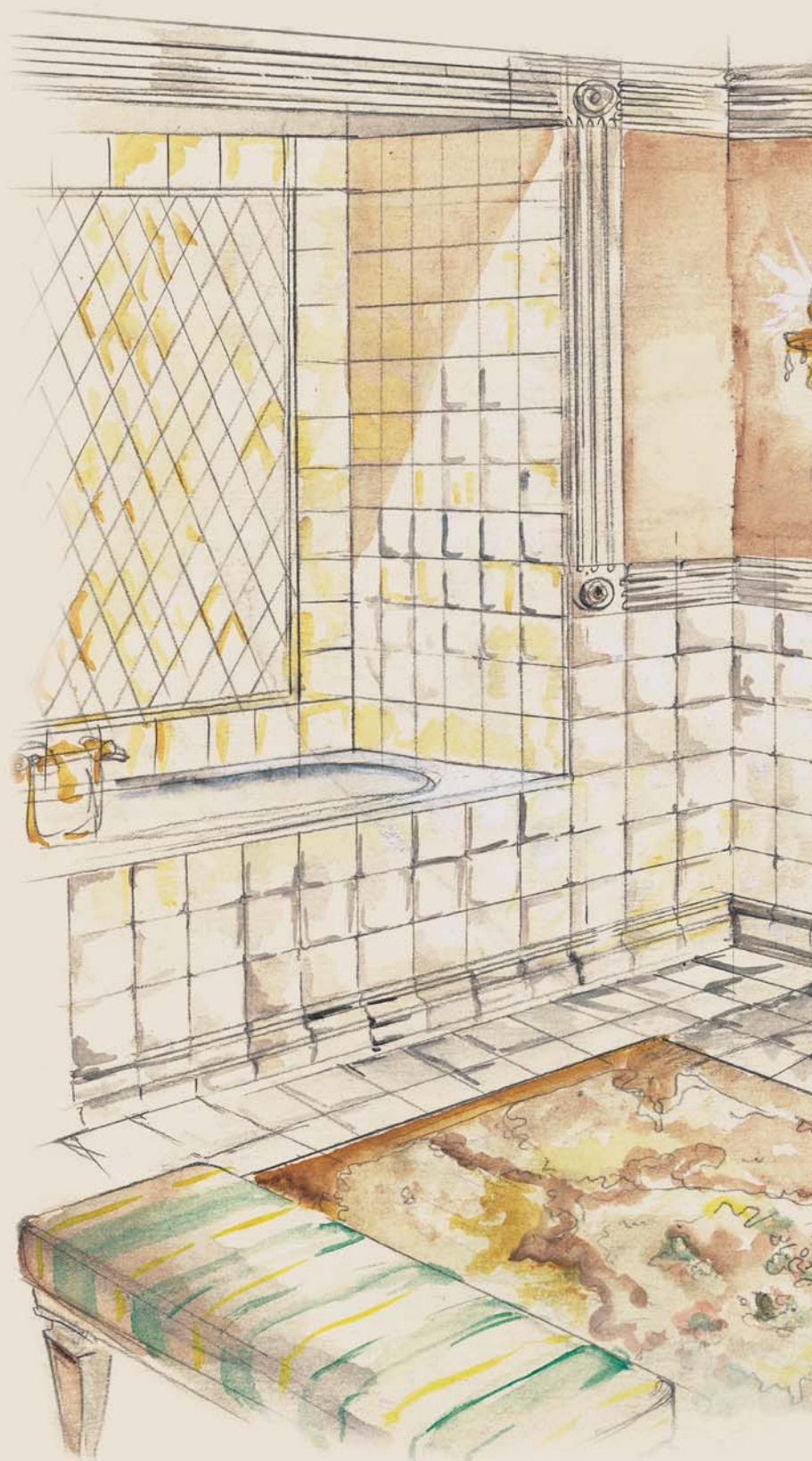
di una scelta personale.

Un dialogo di forme e colori,

per soluzioni d'arredo

che attraversano il tempo.

collezione
Royal



collezione
Royal



NOTE: BAGNO CLASSICO
TUTTO BIANCO
EFFETTO BOISERIE

ELEMENTI : PIASTRELLE
CERAMICI BIANCO LUNA
SENZA DECORI

BASE (ZOCOLO)

LESENA - ROSONE L.

PIANO BORDO SASSONATO
USATO COME CORNICE
IN ALTO

SO PRA LA VASCA RIQUADRO ARLECHINO
BIANCO - SENON DISPONIBILE
PIASTRELLA QUADRATA - POSTA IN
DIAGONALE

ELEMENTI D'ARREDO :

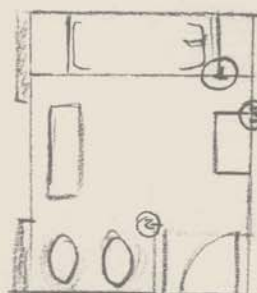
LAVABO COLONNA
BIDET (facoltativo)

VASCA INCASCATA
RUBINETTERIE E
GRUPPO VASCA DORATI

PANCHETTA RIVESTITA
BEIGE - LEGNO CHIARO
DECAPE'

TAPPETO AUBUSSON

LAMPADE A PARETE
DORATE - CRISTALLO



PORZIONI DI
PARETE A
VISTA BEIGE
CHIARO EFFETTO
STUCCO
(TAPPEZZERIA)

*B*ianco, senza esitare»

«Con delle note di colore?»

«Un colore unico, ma deciso»

«E con dei particolari
che rendano vivo lo spazio»



collezione
Royal



*L*uce ovunque»

«Con forme semplici,
dai dettagli curati»

«Che possano attirare lo sguardo...»

«... senza disturbarlo»



collezione
Royal



*E*lementi diversi, tutti suggestivi»

«Che si accostino
con armonia»

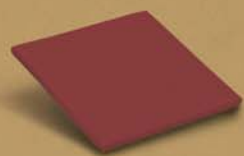
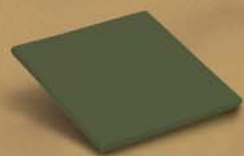
«Ogni oggetto
dovrebbe risaltare»

«Tono su tono»



collezione
Royal





collezione
Royal





BASE VERDE E
GIALLO

ELEMENTI CERAMICI:

VERDE ALTA 125X125

BOTTONE SAVOY

AIRO SPECCHIO Δ SCOT
VERDE O.

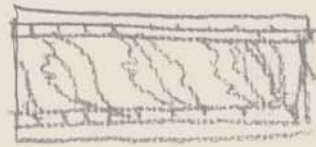
BORDO SUPERIORE

BOISERIE : SAVOY VERDE O.

PIASTRELLE GIALLE :

RIGUARDI PAVIMENTO

E BORDO ALTO BOISERIE



SAVOY



BOTTONE
SAVOY







Ampio ed elegante»

*«Con una cornice
che sottolinea lo spazio»*

«... ma anche i volumi»

«E il colore deve essere intenso»

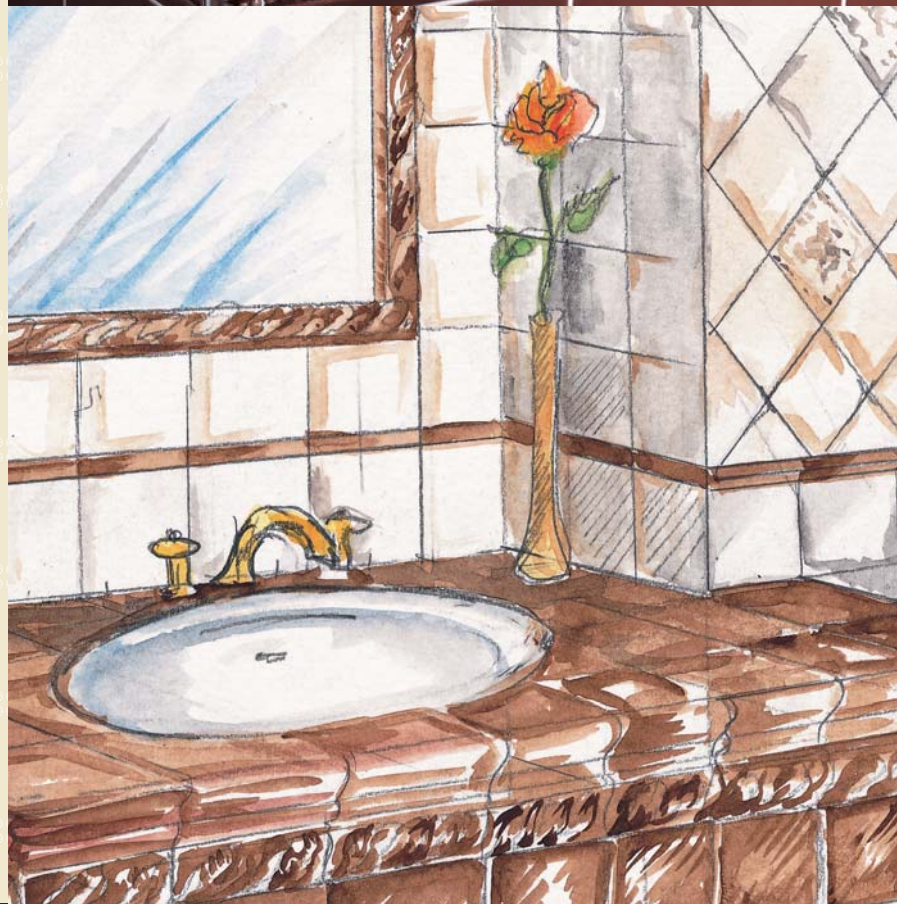
collezione
Royal

*R*igoroso, quasi austero»

«Ma con particolari
più morbidi»

«Più che particolari,
spazi disegnati nel colore»

«Tra simmetria e originalità»



collezione
Royal





0003





*S*emplice nello stile»

«Da vivere con naturalezza»

«Con gli oggetti che sono lì,
da sempre»

«Da domani»



collezione
Royal

Bianco luna

Rosso borgogna



021 Fondo Royal
12,5x12,5 - 5"x5"



022 Royal Flower
12,5x12,5 - 5"x5"



310 Lesena
12,5x12,5 - 5"x5"



310 Rosone lesena
12,5x12,5 - 5"x5"



209 Rosone Kent grande
12,5x12,5 - 5"x5"



209 Rosone Kent piccolo
6,25x6,25 - 2,5"x2,5"



310 Base terminale
12,5x12,5 - 5"x5"



203 Arlecchino
6,25x12,5 - 2,5"x5"

310 Spigolo Base terminale
6x12,5 - 2,4"x5"



309 Matita Derby
12,5x1,4 - 5"x0,5"

309 Spigolo Matita Derby
1,4x1,4 - 0,5"x0,5"



204 Bordo Savoy
12,5x6,5 - 5"x2,6"

204 SpigoloBordo Savoy
2,2x6,5 - 0,9"x2,6"

204 Bottone Savoy
6,5x6,5 - 2,6"x2,6"



308 Bordo Ascot
12,5x3 - 5"x1,2"

308 Spigolo Bordo ascot
1,5x3 - 0,6"x1,2"

308 Angolo Specchio
3x3 - 1,2"x1,2"



208 Piano Bordo Sagomato V-Cap
12,5x5,5 - 5"x2,2"

208 Spigolo esterno Bordo Sagomato C-Cap
4,5x5,5 - 1,8"x0,4"



205 Raccordo Jolly
12,5x1,5 - 5"x0,6"

205 Unghietta Raccordo Jolly
1,5x1,5x1,5 - 0,6"x0,6"x0,6"



312 Pretagliato per rosone Kent piccolo



312 Pretagliato per rosone Kent grande



311 Pretagliato triangolo



313 Pretagliato trapezio doppio



313 Pretagliato trapezio

Tutti i pezzi speciali sono fatti a mano

All special pieces are handi-craft



021 Fondo Royal
12,5x12,5 - 5"x5"



022 Royal Flower
12,5x12,5 - 5"x5"



310 Lesena
12,5x12,5 - 5"x5"



310 Rosone lesena
12,5x12,5 - 5"x5"



209 Rosone Kent grande
12,5x12,5 - 5"x5"



209 Rosone Kent piccolo
6,25x6,25 - 2,5"x2,5"



310 Base terminale
12,5x12,5 - 5"x5"



203 Arlecchino
6,25x12,5 - 2,5"x5"

310 Spigolo Base terminale
6x12,5 - 2,4"x5"



309 Matita Derby
12,5x1,4 - 5"x0,5"

309 Spigolo Matita Derby
1,4x1,4 - 0,5"x0,5"



204 Bordo Savoy
12,5x6,5 - 5"x2,6"

204 SpigoloBordo Savoy
2,2x6,5 - 0,9"x2,6"

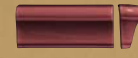
204 Bottone Savoy
6,5x6,5 - 2,6"x2,6"



308 Bordo Ascot
12,5x3 - 5"x1,2"

308 Spigolo Bordo ascot
1,5x3 - 0,6"x1,2"

308 Angolo Specchio
3x3 - 1,2"x1,2"



208 Piano Bordo Sagomato V-Cap
12,5x5,5 - 5"x2,2"

208 Spigolo esterno Bordo Sagomato C-Cap
4,5x5,5 - 1,8"x0,4"



205 Raccordo Jolly
12,5x1,5 - 5"x0,6"

205 Unghietta Raccordo Jolly
1,5x1,5x1,5 - 0,6"x0,6"x0,6"



312 Pretagliato per rosone Kent piccolo



312 Pretagliato per rosone Kent grande



311 Pretagliato triangolo



313 Pretagliato trapezio doppio



313 Pretagliato trapezio



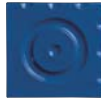
021 Fondo Royal
12,5x12,5 - 5"x5"



022 Royal Flower
12,5x12,5 - 5"x5"



310 Lesena
12,5x12,5 - 5"x5"



310 Rosone lesena
12,5x12,5 - 5"x5"



209 Rosone Kent grande
12,5x12,5 - 5"x5"



209 Rosone Kent piccolo
6,25x6,25 - 2,5"x2,5"



310 Base terminale
12,5x12,5 - 5"x5"

310 Spigolo Base terminale
6x12,5 - 2,4"x5"



203 Arlecchino
6,25x12,5 - 2,5"x5"



204 Bordo Savoy
12,5x6,5 - 5"x2,6"

204 SpigoloBordo Savoy
2,2x6,5 - 0,9"x2,6"

204 Bottone Savoy
6,5x6,5 - 2,6"x2,6"



309 Matita Derby
12,5x1,4 - 5"x0,5"

309 Spigolo Matita Derby
1,4x1,4 - 0,5"x0,5"



308 Bordo Ascot
12,5x3 - 5"x1,2"

308 Spigolo Bordo ascot
1,5x3 - 0,6"x1,2"

308 Angolo Specchio
3x3 - 1,2"x1,2"



208 Piano Bordo Sagomato V-Cap
12,5x5,5 - 5"x2,2"

208 Spigolo esterno Bordo Sagomato C-Cap
4,5x5,5 - 1,8"x0,4"



205 Raccordo Jolly
12,5x1,5 - 5"x0,6"

205 Unghietta Raccordo Jolly
1,5x1,5x1,5 - 0,6"x0,6"x0,6"



312 Pretagliato per rosone Kent piccolo



312 Pretagliato per rosone Kent grande



311 Pretagliato triangolo



313 Pretagliato trapezio doppio



313 Pretagliato trapezio

Tutti i pezzi speciali sono fatti a mano

All special pieces are handi-craft



021 Fondo Royal
12,5x12,5 - 5"x5"



022 Royal Flower
12,5x12,5 - 5"x5"



310 Lesena
12,5x12,5 - 5"x5"



310 Rosone lesena
12,5x12,5 - 5"x5"



209 Rosone Kent grande
12,5x12,5 - 5"x5"



209 Rosone Kent piccolo
6,25x6,25 - 2,5"x2,5"



310 Base terminale
12,5x12,5 - 5"x5"

310 Spigolo Base terminale
6x12,5 - 2,4"x5"



203 Arlecchino
6,25x12,5 - 2,5"x5"



204 Bordo Savoy
12,5x6,5 - 5"x2,6"

204 SpigoloBordo Savoy
2,2x6,5 - 0,9"x2,6"

204 Bottone Savoy
6,5x6,5 - 2,6"x2,6"



309 Matita Derby
12,5x1,4 - 5"x0,5"

309 Spigolo Matita Derby
1,4x1,4 - 0,5"x0,5"



308 Bordo Ascot
12,5x3 - 5"x1,2"

308 Spigolo Bordo ascot
1,5x3 - 0,6"x1,2"

308 Angolo Specchio
3x3 - 1,2"x1,2"



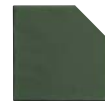
208 Piano Bordo Sagomato V-Cap
12,5x5,5 - 5"x2,2"

208 Spigolo esterno Bordo Sagomato C-Cap
4,5x5,5 - 1,8"x0,4"



205 Raccordo Jolly
12,5x1,5 - 5"x0,6"

205 Unghietta Raccordo Jolly
1,5x1,5x1,5 - 0,6"x0,6"x0,6"



312 Pretagliato per rosone Kent piccolo



312 Pretagliato per rosone Kent grande



311 Pretagliato triangolo



313 Pretagliato trapezio doppio



313 Pretagliato trapezio

Marrone moka

Giallo maya



021 Fondo Royal
12,5x12,5 - 5"x5"



022 Royal Flower
12,5x12,5 - 5"x5"



310 Lesena
12,5x12,5 - 5"x5"



310 Rosone lesena
12,5x12,5 - 5"x5"



209 Rosone Kent grande
12,5x12,5 - 5"x5"



209 Rosone Kent piccolo
6,25x6,25 - 2,5"x2,5"



310 Base terminale
12,5x12,5 - 5"x5"

310 Spigolo Base terminale
6x12,5 - 2,4"x5"



203 Arlecchino
6,25x12,5 - 2,5"x5"



309 Matita Derby
12,5x1,4 - 5"x0,5"

309 Spigolo Matita Derby
1,4x1,4 - 0,5"x0,5"



204 Bordo Savoy
12,5x6,5 - 5"x2,6"

204 SpigoloBordo Savoy
2,2x6,5 - 0,9"x2,6"

204 Bottone Savoy
6,5x6,5 - 2,6"x2,6"



308 Bordo Ascot
12,5x3 - 5"x1,2"

308 Spigolo Bordo ascot
1,5x3 - 0,6"x1,2"

308 Angolo Specchio
3x3 - 1,2"x1,2"



208 Piano Bordo Sagomato V-Cap
12,5x5,5 - 5"x2,2"

208 Spigolo esterno Bordo Sagomato C-Cap
4,5x5,5 - 1,8"x0,4"



205 Raccordo Jolly
12,5x1,5 - 5"x0,6"

205 Unghietta Raccordo Jolly
1,5x1,5x1,5 - 0,6"x0,6"x0,6"



312 Pretagliato per rosone Kent piccolo



312 Pretagliato per rosone Kent grande



311 Pretagliato triangolo



313 Pretagliato trapezio doppio



313 Pretagliato trapezio

Tutti i pezzi speciali sono fatti a mano

All special pieces are handi-craft



021 Fondo Royal
12,5x12,5 - 5"x5"



022 Royal Flower
12,5x12,5 - 5"x5"



310 Lesena
12,5x12,5 - 5"x5"



310 Rosone lesena
12,5x12,5 - 5"x5"



209 Rosone Kent grande
12,5x12,5 - 5"x5"



209 Rosone Kent piccolo
6,25x6,25 - 2,5"x2,5"



310 Base terminale
12,5x12,5 - 5"x5"

310 Spigolo Base terminale
6x12,5 - 2,4"x5"



203 Arlecchino
6,25x12,5 - 2,5"x5"



309 Matita Derby
12,5x1,4 - 5"x0,5"

309 Spigolo Matita Derby
1,4x1,4 - 0,5"x0,5"



204 Bordo Savoy
12,5x6,5 - 5"x2,6"

204 SpigoloBordo Savoy
2,2x6,5 - 0,9"x2,6"

204 Bottone Savoy
6,5x6,5 - 2,6"x2,6"



308 Bordo Ascot
12,5x3 - 5"x1,2"

308 Spigolo Bordo ascot
1,5x3 - 0,6"x1,2"

308 Angolo Specchio
3x3 - 1,2"x1,2"



208 Piano Bordo Sagomato V-Cap
12,5x5,5 - 5"x2,2"

208 Spigolo esterno Bordo Sagomato C-Cap
4,5x5,5 - 1,8"x0,4"



205 Raccordo Jolly
12,5x1,5 - 5"x0,6"

205 Unghietta Raccordo Jolly
1,5x1,5x1,5 - 0,6"x0,6"x0,6"



312 Pretagliato per rosone Kent piccolo



312 Pretagliato per rosone Kent grande



311 Pretagliato triangolo



313 Pretagliato trapezio doppio



313 Pretagliato trapezio



*L*a collezione Royal

viene prodotta artigianalmente
utilizzando smalti e procedimenti
della pi□ antica tradizione ceramica italiana,
eventuali piccole imperfezioni
non sono da considerarsi difetti
ma caratteristiche tipiche
della lavorazione artigianale.

collezione *Royal*

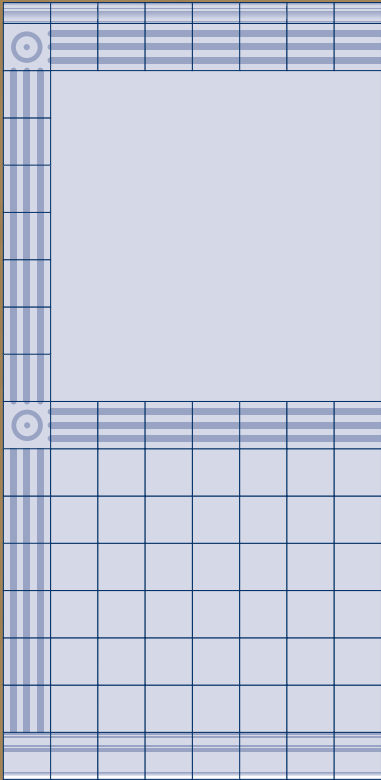
Pensata e prodotta in Italia

*T*he Royal Collections is produced

by craftsmen with glazes and processes
derived from the most genuine
Italian ceramic tradition.

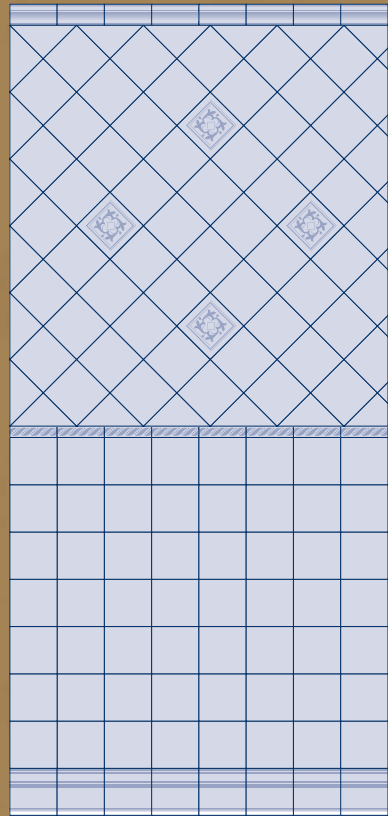
Some eventual little imperfections
have not to be considered as defects
but just typical characteristics
of the production of our artisans.

701



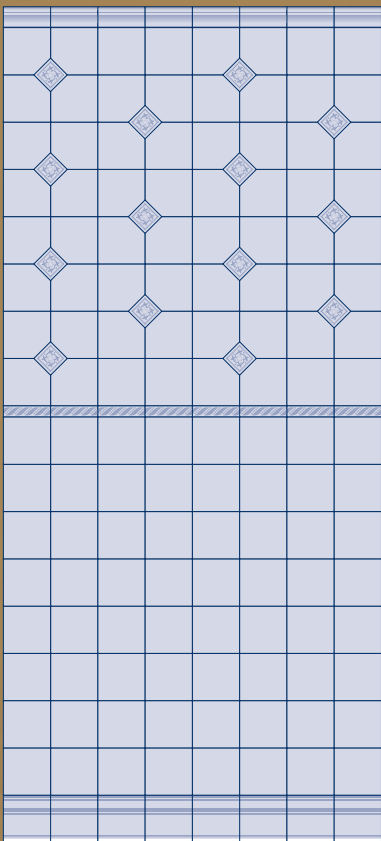
MODULO 1
100x206 cm

702



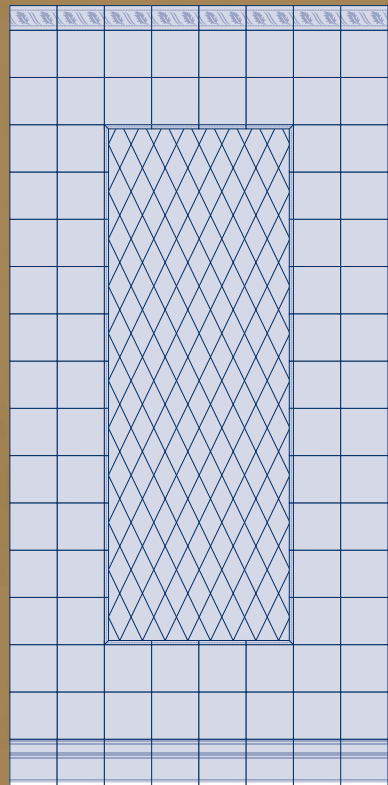
MODULO 2
100x215 cm

703



MODULO 3
100x221 cm

708

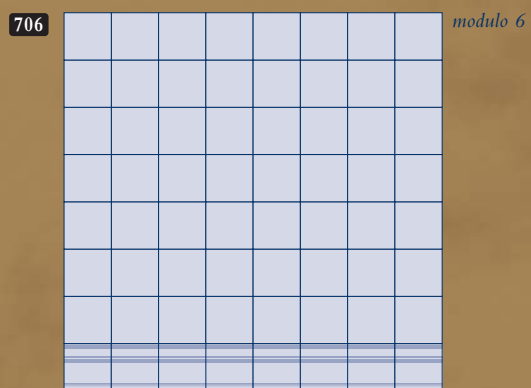
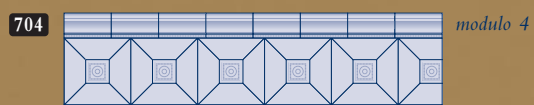


MODULO 8
100x207 cm

*A*lcune proposte

per realizzare l'ambiente

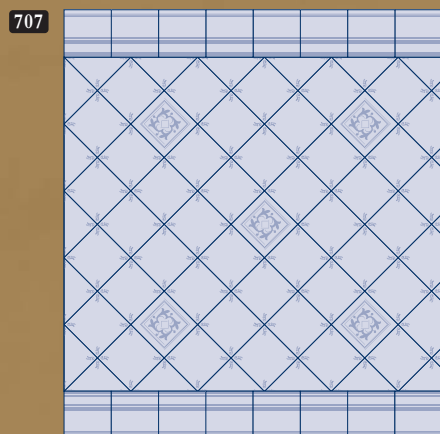
dei vostri sogni.



MODULO 4 100x27 cm

MODULO 5 100x28 cm

MODULO 6 100x100 cm



MODULO 7

100x113 cm

PETRACER'S



FINE CERAMICS TILES

□CONCEPT
ABC.Studi

ART DIRECTOR
Cristina Chimenti

SI RINGRAZIA
Renato Pagano, Il Palagio, Carboni S.p.A.,
IPF Pavimenti in legno, Gentry Home,
Devon & Devon, J Corradi Cucine

collezione
Royal

PETRACER'S Ceramics S.r.l.

*Via Ghiarola Nuova, 228
41042 Fiorano Modenese (MO) - Italy*

*www.petracer.it
info@petracer.it*